

Laboratorio odontotecnico



buona,
ottima,
perfecta.



Competenza in
laboratorio dal 1926

perfecta

People have Priority



»Sono strumenti silenziosi, esteticamente belli e dalle prestazioni elevate.«

ZTM Jürgen Auffarth, titolare di laboratorio odontotecnico e relatore internazionale, Salisburgo, Austria



»Utilizziamo i manipoli W&H da anni anche nei nostri apparecchi.«

ZTM Enrico Steger, odontoiatra e fondatore della ditta Zirkozahn, Gais Südtirol, Italia



»Gli strumenti sono preziosi per il nostro laboratorio.«

ZTM Wolfgang Weisser, titolare di laboratorio e redattore, Aalen, Germania

Benvenuti in W&H

Un successo in tutto il mondo

L'impresa familiare W&H è annoverata tra i principali fornitori mondiali di apparecchi di precisione odontotecnici. Circa 980 persone in tutto il mondo lavorano per W&H.



Competenza in laboratorio dal 1926

Già nel 1926 era iniziata la produzione di manipoli per l'odontotecnica. Sviluppo, produzione e assistenza per tutte le apparecchiature da laboratorio hanno luogo ancora oggi presso la sede di Salisburgo.



La migliore assistenza e 24 mesi di garanzia

People have Priority: le persone al centro dell'attenzione in W&H! Questo significa acquistare un prodotto di qualità, sviluppato e creato per durare a lungo, e beneficiare di 24 mesi di garanzia e di un'assistenza di livello superiore.



L'apparecchio adatto a tutti



»La qualità è perfetta: resiste praticamente a qualsiasi cosa! E il servizio di assistenza è straordinario!«

Perfecta 300

Naomi M., Asia, 23 anni,
lavora da 3 anni come odontotecnico

»La pistola ad aria è solo un ricordo per me: il manipolo-motore ha una funzione di soffiaggio incorporata!«

Emanuel C., Sudamerica, 41 anni,
odontotecnico libero professionista

Perfecta 600



»Wow! È molto più potente di una turbina ad aria. L'ideale per le lavorazioni con la ceramica.«

Perfecta 900

Carl S., Stati Uniti, 37 anni,
gestisce un laboratorio odontotecnico

Panoramica dei modelli Perfecta



	Perfecta 300	Perfecta 600	Perfecta 900	Set Perfecta 900*
Manipoli				
Manipolo-motore con 5,5 Ncm, 1.000 – 40.000 giri/min	●	–	–	–
Manipolo-motore con 7,8 Ncm, 1.000 – 50.000 giri/min	–	●	○	●
Manipolo-motore ad alta velocità con 0,7 Ncm, 5.000 – 100.000 giri/min	–	–	●	●
Motore privo di spazzole	●	●	●	●
Utilizzabile con strumenti del diametro di 1,6/ 2,35/ 3 mm	-/●/○	-/●/○	●/○/○	●/●/○
Funzioni speciali				
Funzione di soffiaggio	–	●	●	●
Programmi automatici Bistabile/Tempomat	●/–	●/●	●/●	●/●
Rotazione destrorsa/sinistrorsa	●	●	●	●
Varianti dell'apparecchio				
Con controllo da banco, a ginocchio e al piede	●/●/●	●/●/●	●/●/–	●/●/–
Elemento di impostazione esterno (opzionale per controllo al piede)	●	●	●	●
Motore »E-type« con attacco ISO, 5,5 Ncm, 1.000 – 40.000 giri/min	○	–	–	–
Garanzia				
24 mesi	●	●	●	●
Accessori				
Supporto per l'elemento di impostazione	○	○	○	○
Adattatore per fresa	–	–	○	○
Manipolo 945 per motore ISO	○	–	–	–
● standard	○ opzionale	– non disponibile	Ulteriori informazioni sono disponibili sul sito wh.com	

*Il set Perfecta 900 con i due manipoli non è vendibile come articolo singolo. È necessario acquistare in concomitanza anche il manipolo-motore e il relativo cavo.



»Vi presento le mie postazioni di lavoro:
un apparecchio, due manipoli: tutto ciò
che serve!«

Set Perfecta 900*

Silvia L., Europa, 51 anni,
titolare di uno studio dentistico

Manipoli con perfezione integrata

I due manipoli possiedono una funzione di soffiaggio integrata, che risparmia il continuo ricorso alla pistola ad aria, riducendo così i tempi. Inoltre, con il motore elettrico a velocità sostenuta si potrà lavorare

sempre a una velocità uniforme e in modo estremamente silenzioso. La forma ergonomica del manipolo permette un'impugnatura agevole: in questo modo, è possibile lavorare a lungo senza affaticarsi. E, dato che

il principale valore di W&H risiede nella qualità, si avrà diritto a una garanzia di 24 mesi.



Manipolo-motore



Manipolo-motore ad alta velocità

Il manipolo-motore: i vantaggi



Con la funzione di soffiaggio integrata, è possibile eliminare frammenti e pulviscolo. Nel frattempo, il sistema di serraggio viene pulito.



Estremamente potente: anche in caso di interventi impegnativi, si ha sempre a disposizione una riserva di energia.



Il motore »E-type« con attacco ISO è disponibile come articolo opzionale solo per Perfecta 300. Con questo motore, è possibile utilizzare qualsiasi manipolo ISO già in uso.

Il manipolo-motore ad alta velocità: i vantaggi



La velocità del motore si regola con facilità ed è ideale per lavorare in sicurezza con tutte le ceramiche.



Si potrà lavorare in modo efficiente e silenzioso, con una coppia fino a 10 volte superiore a quella di una turbina ad aria (anche in rotazione sinistrorsa).



Lo straordinario spray a 3 fori può essere disattivato in modo pratico e protegge dalla formazione di microcrepe, oltre a garantire un raffreddamento ottimale in ogni situazione.

Un apparecchio per tutti i materiali

Con Perfecta 900 è possibile collegare contemporaneamente il manipolo-motore ad alta velocità e il manipolo motore e quindi lavorare tutti i materiali con un solo apparecchio.



Tutto a colpo d'occhio, tutto a portata di mano

Il lavoro odontoiatrico è già abbastanza complicato, però è possibile semplificarne il controllo: per questo motivo, tutti i modelli Perfecta presentano un intuitivo elemento di impostazione.

Grazie a questo, è possibile controllare tutte le funzioni e, con il modello Perfecta 900, alternare entrambi i manipoli-motore. Sul grande display la velocità attuale viene visualizzata in modo

chiaro e ben visibile. La velocità massima viene impostata tramite il regolatore di velocità dell'elemento di impostazione.



L'elemento di impostazione: i vantaggi

I programmi automatici vi semplificano il lavoro

Con la »modalità bistabile«, all'avviamento del motore viene raggiunta automaticamente la velocità impostata. Nella modalità

»Tempomat« la velocità correntemente impostata viene memorizzata dopo 2 secondi e mantenuta automaticamente.



Non è necessario passare da un apparecchio all'altro

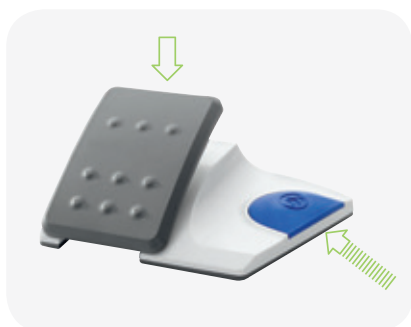
Con Perfecta 900, basta la pressione di un tasto per alternare tra manipolo-

motore ad alta velocità e manipolo- motore. Così, per lavorare in modo ottimale su tutti i materiali, basterà un solo apparecchio.



Organizzarsi alla perfezione: Perfecta è disponibile nella versione preferita

Controllo da banco



Con il comando a pedale si avvia il motore, si regola la velocità e si attiva la funzione di soffiaggio.

Controllo a ginocchio



Con il controllo a ginocchio, si regola la velocità e si attiva la funzione di soffiaggio.

Controllo al piede



Con il comando a pedale, si attiva la funzione di soffiaggio, si regola la velocità e si alterna tra rotazione destrorsa e sinistrorsa.

La famiglia Perfecta



- 1 Controllo da banco
- 2 Controllo a ginocchio
- 3 Controllo al piede
[Perfecta 300 / Perfecta 600]
- 4 Controllo da banco
[Perfecta 900, come controllo
a ginocchio, include la leva n° 8]

- 5 Elemento di impostazione
- 6 Comando a pedale
- 7 Tasto per la funzione di soffiaggio
- 8 Leva per controllo al ginocchio
per la funzione di soffiaggio
- 9 Manipolo-motore
[articolo opzionale per
Perfecta 900]

- 10 Motore »E-type« con
attacco ISO
[articolo opzionale solo
per Perfecta 300]
- 11 Manipolo-motore ad alta
velocità
- 12 Serbatoio del fluido di
raffreddamento
[400 ml, solo con Perfecta 900]

Gli accessori Perfecta

Adattatore per frese: parallelo al 100 per 100

Con l'adattatore per frese è possibile fissare pressoché ogni tipo di fresa.

In questo modo è possibile procedere esattamente in parallelo e ottenere strutture perfettamente fresate.



Set utensili e scovolini inclusi

Nel supporto del manipolo si trova un utile set di utensili e scovolini. È così possibile eseguire da sé piccoli

interventi di manutenzione in modo semplice e comodo.



Supporto posizionabile ovunque

Tutto sempre a colpo d'occhio: con il supporto regolabile, è possibile montare l'elemento di impostazione

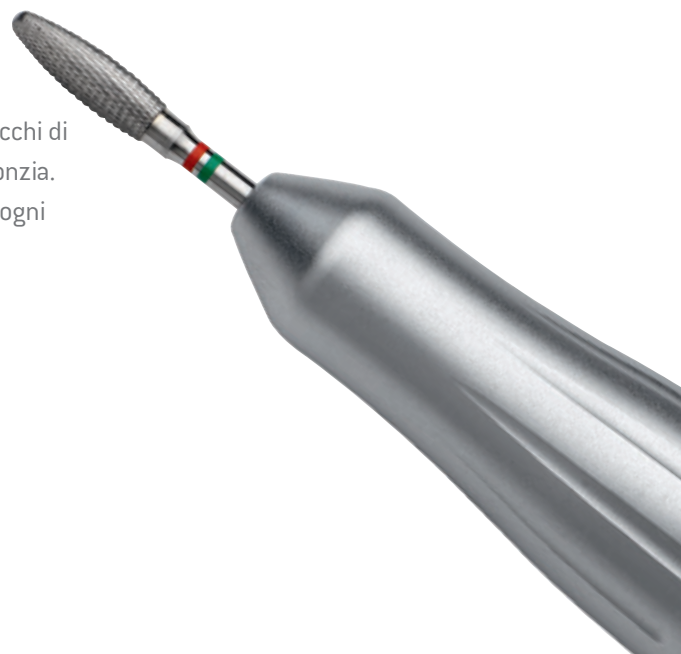
a parete, sul banco o su mensola a parete.



Manipolo tecnico 945 per lo studio

Con il manipolo tecnico 945 è possibile eseguire rapidamente e in modo efficiente interventi di correzione, adattamento e finitura

di protesi dentarie e di apparecchi di regolazione utilizzati in ortodonzia. Inoltre, il manipolo si adatta a ogni motore con attacco ISO.



Dati tecnici

Leggere il codice QR
con il lettore del
cellulare per saperne
di più su Perfecta



Foto simboliche. Accessori e parti aggiuntive
non fanno parte della dotazione.

Modello	CE	Perfecta 300	Perfecta 600	Perfecta 900
Manipoli				
Manipolo-motore con 5,5 Ncm, 1.000 – 40.000 min ⁻¹		●	–	–
Manipolo-motore con 7,8 Ncm, 1.000 – 50.000 min ⁻¹		–	●	○
Manipolo-motore ad alta velocità con 0,7 Ncm, 5.000 – 100.000 min ⁻¹		–	–	●
Motore privo di spazzole		●	●	●
Funzioni speciali				
Funzione di soffiaggio		–	●	●
Programmi automatici Bistabile/Tempomat		●/–	●/●	●/●
Rotazione destrorsa/sinistrorsa		●	●	●
Varianti dell'apparecchio				
Con controllo da banco, a ginocchio e al piede		●/●/●	●/●/●	●/●/–
Elemento di impostazione esterno (opzionale per controllo al piede)		●	●	●
Motore »E-type« con attacco ISO, 5,5 Ncm, 1.000 – 40.000 min ⁻¹		○	–	–
Garanzia				
24 mesi		●	●	●

● standard

○ opzionale

– non disponibile

Ulteriori informazioni sono disponibili sul sito wh.com

Manipolo-motore



Manipolo-motore ad alta velocità

Produttore:

W&H Dentalwerk Bürmoos GmbH
Ignaz-Glaser-Straße 53, Postfach 1
5111 Bürmoos, Austria
t +43 6274 6236-0
f +43 6274 6236-55
office@wh.com
wh.com

Distribuzione:

W&H Italia S.r.l.
Via Bolgara, 2
24060 Brusaporto (BG), Italia
t +39 035 66 63 911
f +39 035 66 63 939
office.it@wh.com
wh.com

W&H CH-AG

Industriepark 9
8610 Uster, Schweiz
t +41 43 4978484
f +41 43 4978488
info.ch@wh.com
wh.com