

X[®] resin

Resina radiopaca in pasta

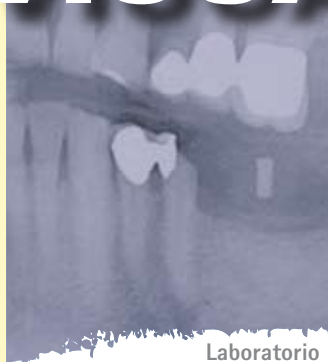
Indicata per la diagnostica, la pianificazione pre-chirurgica e la pianificazione orientata alla protesica

Per un successo a lungo termine dell'inserimento implantare è determinante il corretto posizionamento degli impianti al fine di proteggerli da un eventuale sovraccarico. È necessario, quindi, eseguire una pianificazione implantare completa della pianificazione protesica.

Per il corretto trasferimento, la pianificazione protesica deve apparire in radiografia.

La famiglia dei prodotti X-resin offre resine radiopache che permettono, con qualsiasi sistema di pianificazione attualmente in commercio, di realizzare, in modo semplice, sicuro e veloce, una pianificazione implantare orientata alla protesica.

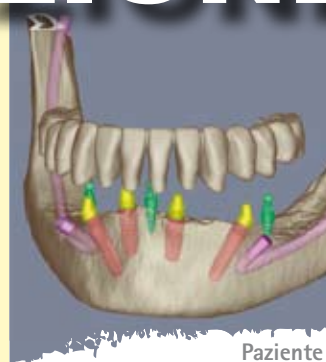
VISUALIZZAZIONE



Laboratorio



Odontoiatra



Paziente

TRIPLICE SICUREZZA

Laboratorio

Con la dima radiologica ed i perni di riferimento radiopachi si possono visualizzare le aree importanti dal punto di vista protesico sulla radiografia o sul programma di pianificazione.

Odontoiatra

Il medico curante ha la possibilità di acquisire, per la programmazione terapeutica, ulteriori informazioni dal punto di vista protesico.

Paziente

Al paziente si può illustrare la pianificazione implantare sulla base di immagini e grafici di facile comprensione. Il paziente, o i suoi famigliari, potranno così prendere visione delle varie fasi del trattamento.

Se il paziente comprenderà la valenza del programma terapeutico, accetterà più facilmente di sostenere i costi ad esso necessari.



X-resin OPG

è particolarmente indicata per l' ortopantomografia. In questo caso è necessario un materiale con elevata radiopacità, per poter rendere maggiormente riconoscibili le strutture.

X-resin CT DVT

è particolarmente indicata per i sistemi TAC e volumetrica. In questo caso è necessario un materiale con una ridotta radiopacità, per evitare sovraesposizioni e per riconoscere più chiaramente le strutture.

Modalità d'impiego



X-resin viene versata nella mascherina.



Con X-resin connector si ottiene un'adesione ottimale tra il materiale base della protesi e la resina X-resin.



Il Setup con denti e parti preformate viene trasferito sulla base del modello.

- Sulla base del modello di pianificazione viene eseguita la pianificazione protesica
- La pianificazione protesica viene trasferita sulla dima radiologica con gli elementi radiopachi
- Gli elementi radiopachi vengono realizzati con X-resin
- L' arcata dentale in X-resin viene rinforzata con una resina trasparente, per garantire una sufficiente stabilità agli alloggi guida delle perforazioni.



Informazioni sul prodotto



X-resin OPG
50 ml
REF 540 0115 8

X-resin CT, DVT
50 ml
REF 540 0115 9

Accessori:



Pistola dosatrice
1 pezzo
REF 320 0044 0

Canule da miscelazione
Gr. 1 - blu
12 pezzi
REF 320 0045 0

X connector

Adesivo per X-resin

X-connector viene utilizzato per un'ottimale adesione tra protesi in resina e X-resin.



X-connector
10 ml
REF 540 0116 0

