

**top.lign professional**



**Resina polimerizzabile a freddo, in colore naturale,  
per protesi definitive e/o provvisori di lunga durata**

bredent s.r.l.

# Che cosa contraddistingue top.lign professional?

## Indicata per protesi definitive & provvisori

- Certificata per protesi definitive e lavori provvisori a lunga durata
- Certificata come dispositivo medico di classe IIa

## Resistente alla rottura & fisiologica

- Gli eccezionali valori meccanici (resistenza alla flessione: ca. 100 Mpa, modulo elastico: ca. 2600 Mpa) permettono una perfetta combinazione tra la stabilità necessaria per la protesi e l'elasticità fisiologica
- Doppia resistenza alla rottura in caso di ponti (rispetto alle resine attualmente in commercio)
- Particolarmente indicata per lavori su impianti

## Resistente alla decolorazione & alla placca

- La struttura molecolare compatta del materiale consente la lucidatura a specchio, prevenendo il deposito di placca
- La struttura molecolare a reticolazione incrociata della resina riduce l'assorbimento d'acqua ed evita l'ingiallimento e la decolorazione

## Lucidatura ottimale & stabilità dei bordi

- Le ottime proprietà di lucidatura velocizzano e semplificano la lavorazione
- Ottima rifinitura grazie all'elevata stabilità dei bordi

## Risultato estetico

- Design estetico perfetto grazie ad un assortimento completo per la stratificazione con tutti i colori della scala Vita Classic A-D
- Grazie alla struttura molecolare e all'uso di colori luminescenti è possibile creare un effetto naturale persino in caso di lavori monolitici
- Caratterizzazione estetica grazie al nano-composito da rivestimento crea.lign® (perfettamente compatibile con i colori del sistema)

## Sicuro & affidabile

- Colatura priva di bolle
- Risultati precisi
- Adesione priva di gap su faccette estetiche (novo.lign) e denti preconfezionati (neo.lign) senza dover utilizzare ulteriori adesivi chimici



# Indicazioni

## Protesi provvisorie a lunga durata

Protesi a carico immediato su impianti o su denti naturali anche per provvisori a lunga durata

- protesi fisse e amovo-inamovibili
- con o senza faccette estetiche
- con o senza struttura di supporto

## Protesi a carico immediato su impianti



Protesi a carico immediato in top.lign professional senza struttura di supporto

*Foto: M. Odt. Sebastian Schuldes, Eisenach, Germania*



Lavoro rifinito e lucidato



Lavoro in situ

## Provvisorio su denti naturali



Provvisorio realizzato in top.lign professional

*Foto: Odt. Andrea Foschi, Ravenna, Italia*



Situazione iniziale



Lavoro in situ

## Protesi definitive

### Protesi a supporto implantare

- protesi amovo-inamovibili e rimovibili (p.es. lavori su barre)
- con faccette estetiche, denti preconfezionati o crea.lign
- con struttura di supporto

### Protesi parziali o totali

- lavori su telescopiche
- scheletrati con ganci

## Lavori definitivi a supporto implantare



Protesi definitiva avvitata su impianti in top.lign professional, con finta gengiva in crea.lign

*Foto: Odt. Christian Dalla Libera, Padova, Italia*



top.lign professional in fase di lavorazione

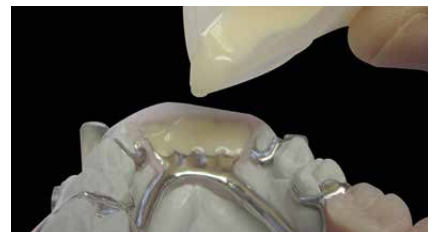


Lavoro ultimato in situ

## Protesi rimovibile



Protesi scheletrica con ganci in abbinamento con top.lign professional e faccette estetiche novo.lign



Colatura nella mascherina di top.lign professional



Lavoro sul modello

## Il nuovo materiale di riferimento...



Foto: Odr. Antonio Lazzeri, Savona, Italia

**...per realizzare in modo razionale protesi definitive anche a supporto implantare e/o provvisori a lunga durata.**

- ▀ protesi definitive & provvisori
- ▀ resistente alla rottura & fisiologico
- ▀ resistente alla decolorazione & alla placca
- ▀ ottima lucidatura & stabilità dei bordi
- ▀ risultato estetico ottimale
- ▀ sicuro & affidabile

# top.lign professional - assortimento

## Polimero top.lign professional



Sistema completo con tutti i colori della scala Vita Classic A-D

Colore del tappo	Massa	Cervicale 1	Cervicale 2	Smalto Enamel 1	Smalto Enamel 2	Colori	40g*	80g	200g
							REF	REF	REF
Black	Cervicale 1					—	proCV101		
Black	Cervicale 2					—	proCV201		
Blue	Smalto Enamel 1					—	proEN101	proEN108	proEN102
Blue	Smalto Enamel 2					—	proEN201	proEN208	proEN202
Blue	Trasparente						proTran1		
Red	Bleach						proBL301		
Red	Dentinale A1	✓		✓			proDA101	proDA108	proDA102
Red	Dentinale A2	✓		✓			proDA201	proDA208	proDA202
Red	Dentinale A3	✓		✓			proDA301	proDA308	proDA302
Red	Dentinale A3,5		✓				proDA351	proDA358	proDA352
Red	Dentinale A4		✓		✓		proDA401	proDA408	
Red	Dentinale B1	✓		✓			proDB101	proDB108	
Red	Dentinale B2	✓		✓			proDB201	proDB208	
Red	Dentinale B3	✓		✓			proDB301	proDB308	
Red	Dentinale B4		✓		✓		proDB401	proDB408	
Red	Dentinale C1	✓		✓			proDC101	proDC108	
Red	Dentinale C2		✓		✓		proDC201	proDC208	
Red	Dentinale C3		✓		✓		proDC301	proDC308	
Red	Dentinale C4		✓		✓		proDC401	proDC408	
Red	Dentinale D2	✓		✓			proDD201	proDD208	
Red	Dentinale D3	✓		✓			proDD301	proDD308	
Red	Dentinale D4	✓		✓			proDD401	proDD408	

\* è disponibile anche il set

Per una lavorazione più semplice...

miscelare il 70% della massa dentinale con il 30% dello smalto, ottenendo così un ottimo risultato estetico in una sola cottura!

## Monomero top.lign professional



top.lign professional liquid

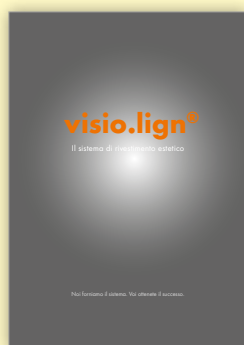
100 ml, REF proLiq01

500 ml, REF proLiq05

### Consiglio:

Per la caratterizzazione estetica si consiglia di utilizzare il nanocomposito **crea.lign®** in combinazione con le faccette estetiche **novo.lign®** del sistema di rivestimento estetico **visio.lign®**.

### Un'altra interessante proposta



REF 00950401



REF 00059501

