

# flow.sil - Sigillante per micro-gap



**Stop alle infiltrazioni batteriche!**

# flow.sil protegge le cavità dai batteri con un'azione passiva ed attiva

## Azione passiva

La consistenza fluida di flow.sil permette di distribuire il prodotto in modo omogeneo anche nelle cavità difficilmente raggiungibili e le sigilla perfettamente. La matrice siliconica di flow.sil, senza plastificante, favorisce una sigillatura perfetta, grazie ad una distribuzione omogenea, impedendo l'infiltrazione dei germi.

## Azione attiva

L'aggiunta di timolo garantisce un'azione antimicrobica al materiale stesso e nelle zone circostanti, prevenendo la formazione di biofilm. flow.sil è biologicamente tollerabile ed è realizzato con sostanze di origine vegetale.

## flow.sil è indicato per sigillare i micro-gap o le cavità nell'interfaccia tra l'abutment e la protesi o gli avvitamenti

- Riduce il rischio di perimplantite
- Previene l'alitosi
- Previene le infiammazioni croniche nell'area di applicazione
- Previene le contaminazioni nelle cavità
- Sigilla senza residui

## flow.sil - Lavorazione confortevole

- Si applica facilmente anche nelle zone difficilmente raggiungibili
- Indurisce rapidamente, abbreviando i tempi di attesa per il paziente
- Le eccedenze si rimuovono facilmente senza dover utilizzare lo scalpello



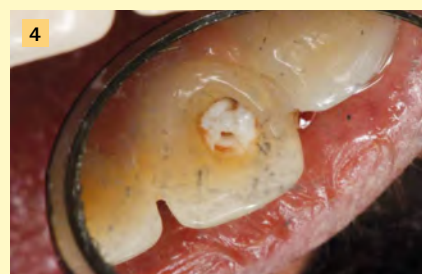
1 Applicare flow.sil nella parte interna pulita della corona e nel canale della vite.



2 Inserire la costruzione sugli abutment. Il materiale in eccesso si espande in modo uniforme.



3 flow.sil ha un tempo di lavorazione di 4 minuti e permette un'applicazione confortevole. Avvitare le viti e lasciare indurire il materiale in eccesso.



4 Se le eccedenze sono fuoriuscite in modo omogeneo, ciò sta a significare che la sigillatura degli spazi indesiderati è avvenuta con successo.



5 Il flow.sil indurito può essere rimosso facilmente con uno strumento. flow.sil si stacca esattamente a livello dell'angolo tra la corona e il canale della vite, impedendo la penetrazione dei batteri.



**flow.sil**  
**REF 540 0127 0**  
Set con doppiacartuccia da 5 ml, 4 cannule da miscelazione, 4 tip

