



WERKSTOFF
TECHNOLOGIE



„Il tutto è maggiore della
somma delle sue parti“

Aristotele

Un buon Puzzle si distingue per suoi ottimi colori e per la qualità dei contorni. Questo vale anche per i prodotti della linea SHERA che presentiamo in questo catalogo. Questi sono, ad esempio, i gessi dentali nella loro varietà di colori, ma anche tutti i prodotti inerenti alle fusioni, i quali riproducono esattamente tutti i contorni ed ogni dettaglio. Tutti i prodotti della linea SHERA , dalla A fino alla Z, si abbinano perfettamente l'uno all'altro e garantiscono risultati perfetti.

Nuovi componenti del puzzle

I nuovi prodotti SHERA meritano la Vostra attenzione! Su richiesta Vi inviamo volentieri ulteriori informazioni, Contattateci per richieste e consigli.

Gessi



SHERAJIVE

Il gesso duro superveloce
Pagina 14

SHERASOCKEL-FLÜSSIG

Nuove colorazioni
Pagina 16

SHERABIANCO

Gesso per ortodonzia super bianco
Pagina 18

Siliconi per mascherine



SHERADUETT-HARD

Silicone per mascherine 1:1 estremamente duro
Pagina 31

SHERATWIST 60

Silicone per addizione molto setoso per il dentista ed il laboratorio odontotecnico, Pagina 31

CE

Leghe



SHERA ALEOS

Lega vile con basso coefficiente termico
Pagina 51

CE 0123

SHERA ALEOS-DISC

Disco in lega vile per fresatura CAD/CAM
Pagina 51

CE 0123

Liquidi



SHERASEPT

Prodotti SHERA per la disinfezione
Pagina 77

SHERASEPARAT

Spray isolante a base di cera
Pagina 26

Strumenti rotanti



SPAZZOLA STRETTA

Semi dura in crine di cavallo
Pagina 68

SPAZZOLA PER MANIPOLO

IN FELTRO, Per la lucidatura
brillante dei lavori in resina, Pagina 70

DISCHI SEPARATORI ECO LINE

Dischi separatori - super durata
Pagina 61

Cere



SHERAREPRO-WAX

Cera per iniezione e modellazione
Pagina 34

CE

SHERACAD-WAX

Disco in cera CAD/CAM
Pagina 35



Realizzazione del modello

9



11 Gessi



25 Adesivi



26 Isolanti



28 Perni



30 Siliconi



SHERAPOLAN 2 : 1

Resina per modelli a base di poliuretano

- ideale anche per monconi sottili con sottosquadri
- colore grigio ottimizzato per la tecnica CAD/CAM
- stabilità dimensionale nel tempo
- breve tempo di indurimento
- resistente all'abrasione sui bordi
- materiale molto duro facile da segare, rifinire e fresare

Art. Nr. Conf.

516010 (avorio)	1 set è composto da:
516011 (marrone/chiaro)	300 g di componente A
516016 (bianco)	150 g di componente B
516017 (grigio)	10 bicchieri di miscelazione
	1 spatola di miscelazione
	50 ml di SHERASEPARAT (isolante)

SHERACRYSTAL

Silicone trasparente

- indurimento per addizione
- polivinilsilossano
- per la lavorazione con materiali fotopolimerizzabili
- per realizzazione di mascherine
- indicato per implantologia
- utilizzabile in bocca solamente dopo l'indurimento
- durezza 70 Shore A

Art. Nr. Conf.

960201	set composto da:
	2 cartucce da 50 ml
	10 canule turchesi

SHERAGINGIVAL

Silicone color gengiva

- mascherine gengivali
- indurimento per addizione
- colore molto naturale
- facile miscelazione con cartucce
- facile da tagliare e fresare
- per l'applicazione diretta ed indiretta
- durezza 70 Shore A

Art. Nr. Conf.

960101	Set composto da:
	2 cartucce 50 ml
	12 canule di miscelazione rosa
	50 ml di SHERASEPARAT (isolante)

960306 *FRESA per SHERAGINGIVAL*



PISTOLA DISPENSER "UNIVERSALE"

Per cartucce a due fasi

Art. Nr. Conf.

960301	1 pz
--------	------

CANULE DI MISCELAZIONE

Per cartucce da 50 ml

- turchese: ø 8 mm, lunghezza 70 mm (per SHERACRYSTAL)
- rosé: ø 7 mm, lunghezza 65 mm (per SHERAGINGIVAL)
- giallo: ø 6 mm, lunghezza 50 mm (per SHERASIL-EXTRA LIGHT)
- blu: ø 5 mm, lunghezza 45 mm (per applicazione individuale)

Art. Nr. Conf.

960305 (turchese)	50 pz
960302 (rosé)	
960303 (giallo)	
960307 (blu)	

PUNTE DI APPLICAZIONE

Per canule di miscelazione color rosa

Art. Nr. Conf.

960304	50 pz
--------	-------



Gessi

11

Tutti i gessi Shera sono adatti alla colata di impronte in alginato, siliconi, polieteri e idrocolloidi, ed offrono i seguenti vantaggi:

- granulometria molto fine
- ottima colabilità
- altamente tissotropici
- bordi resistenti anche ai margini della preparazione
- facile utilizzo: segare, limare, fresare senza scheggiature
- precisa riproduzione dei dettagli
- superficie liscia e compatta
- valori tecnici costanti.

Il nostro gamma prevede gessi per tutte le tecniche di impiego, dal modello base fino al modello dimostrativo, per la tecnica CAD/CAM fino alla produzione di antagonisti. Potrete scegliere tra i moltissimi colori quello preferito.



SHERA HARD-ROCK



Gesso extraduro per risultati eccellenti

- implantologia, modelli a monconi sfilabili e modelli master
- scannerizzabile con diversi sistemi, in particolare nel colore verde pastello
 - molto scorrevole, alta tissotropia
- ideale per sistemi con basette in plastica

ART. NR.

CONF.

DATI TECNICI

101025-18 (marrone/oro)
101025-20 (giallo oro)
101025-84 (giallo pastello)
101025-85 (verde pastello)

18 kg
(4 x 4,5 kg)

101023-18 (marrone/oro)
101023-20 (giallo oro)
101023-84 (giallo pastello)
101023-85 (verde pastello)

4,5 kg busta

Rapporto di miscelazione (polv.:liq.*)	100 : 20
Dur. Brinell dopo 2 h (MPa; N/mm ²)	300
Dur. Brinell dopo 24 h (MPa; N/mm ²)	320
Resistenza alla compressione d. 1 h (MPa; N/mm ²)	70
Resistenza alla compressione d. 1 h (psi)	10.150
Espansione di indurimento dopo 2 h (%)	< 0,10
Tempo di lavorazione (min.)	5,0 - 6,0
Tempo di estrazione del modello (min.)	ca. 30

*Rapporto di miscelazione = polvere : acqua distillata

Gessi per modelli e arcate



SHERAMAXIMUM 2000

Gesso extraduro esigenze particolare di alta qualità

- per implantologia, modelli master, monconi sfilabili e modelli di controllo
- particolarità rilevante è l'ottima tistotropia
- estremamente duro, ma facilmente lavorabile

SHERAMAXIMUM

Gesso extraduro per ottimi risultati

- per implantologia, monconi, modelli master e modelli di controllo
- molto duro, ma sempre facile da lavorare

SHERAPREMIUM

Gesso extra-duro

- per modelli con monconi sfilabili, modelli master e di controllo
- miglior rapporto qualità/prezzo
- tempi di lavorazione ridotti

Art. Nr.	Conf.
101015-18 (marrone/oro)	18 kg
101015-22 (grigio)	(4 x 4,5 kg)
101015-46 (giallo mais)	
101015-70 (bianco)	
101015-84 (giallo pastello)	
101013-18 (marrone/oro)	4,5 kg busta
101013-22 (grigio)	
101013-46 (giallo mais)	
101013-70 (bianco)	
101013-84 (giallo pastello)	

Art. Nr.	Conf.
101040-14 (giallo)	20 kg
101040-18 (marrone/oro)	
101040-22 (grigio)	
101041-14 (giallo)	5 kg
101041-18 (marrone/oro)	
101041-22 (grigio)	

Art. Nr.	Conf.
101070-02 (albicocca)	20 kg
101070-14 (giallo)	
101070-18 (marrone/oro)	
101070-22 (grigio)	
101070-30 (verde chiaro)	
101070-70 (bianco)	
101071-02 (albicocca)	5 kg
101071-14 (giallo)	
101071-18 (marrone/oro)	
101071-22 (grigio)	
101071-30 (verde chiaro)	
101071-70 (bianco)	

Dati tecnici

Rapporto di miscelazione (polv.:liq.*)	100 : 20
Dur. Brinell dopo 2 h (MPa; N/mm ²)	310
Dur. Brinell dopo 24 h (MPa; N/mm ²)	340
Resistenza alla compressione d. 1 h (MPa; N/mm ²)	64
Resistenza alla compressione d. 1 h (psi)	9.280
Espansione di indurimento dopo 2 h (%)	0,10
Tempo di lavorazione (min.)	6,0 - 7,0
Tempo di estrazione del modello (min.)	30 - 40

Dati tecnici

Rapporto di miscelazione (polv.:liq.*)	100 : 20
Dur. Brinell dopo 2 h (MPa; N/mm ²)	300
Dur. Brinell dopo 24 h (MPa; N/mm ²)	320
Resistenza alla compressione d. 1 h (MPa; N/mm ²)	62
Resistenza alla compressione d. 1 h (psi)	8.990
Espansione di indurimento dopo 2 h (%)	0,10
Tempo di lavorazione (min.)	6,0 - 7,0
Tempo di estrazione del modello (min.)	30 - 40

Dati tecnici

Rapporto di miscelazione (polv.:liq.*)	100 : 20
Dur. Brinell dopo 2 h (MPa; N/mm ²)	270
Dur. Brinell dopo 24 h (MPa; N/mm ²)	290
Resistenza alla compressione d. 1 h (MPa; N/mm ²)	60
Resistenza alla compressione d. 1 h (psi)	8.700
Espansione di indurimento dopo 2 h (%)	0,10
Tempo di lavorazione (min.)	4,5 - 5,5
Tempo di estrazione del modello (min.)	30 - 40

*Rapporto di miscelazione = polvere : acqua distillata



SHERA®

Live

NUOVO

Gesso extra-duro per odontotecnici creativi

- per riparazioni e ribasature veloci
- per modelli antagonisti
- espansione ottimale di 0,14% per la protesi mobile
- veloce tempo di estrazione del modello dopo 10 minuti
- adatto a molteplici campi di applicazione

Art. Nr.	Conf.
101135-18 (marrone oro)	18 kg
101135-84 (giallo pastello)	(4 x 4,5 kg)
101133-18 (marrone oro)	4,5 kg busta
101133-84 (giallo pastello)	

Dati tecnici	
Rapporto di miscelazione (polv.:liq.*)	100 : 25
Dur. Brinell dopo 2 h (MPa; N/mm ²)	190
Dur. Brinell dopo 24 h (MPa; N/mm ²)	210
Resistenza alla compressione d. 1 h (MPa; N/mm ²)	48
Resistenza alla compressione d. 1 h (psi)	6.960
Espansione di indurimento dopo 2 h (%)	0,14
Tempo di lavorazione (min.)	ca. 2,5
Tempo di estrazione del modello (min.)	ca. 10

*Rapporto di miscelazione = polvere : acqua distillata



SHERAAQUA

Gesso extra-duro

- per modelli con monconi sfilabili, modelli master e di controllo
- gesso economico extraduro universale

SHERAFAVORIT

Gesso sintetico extraduro

- implantologia, modelli a monconi sfilabili e modelli master e di controllo
- facile estrazione del modello da impronte realizzate con materiali più duri
- particolarmente adatto alla riproduzione di monconi sottili e di monconi con sottosquadri

SHERAPRIMA

Gesso extraduro V classe

- per modelli con monconi sfilabili, modelli master e di controllo
- con elevata espansione
- compensa la maggior contrazione di alcuni materiali di impronta

Art. Nr.	Conf.
101080-18 (marrone/oro)	20 kg
101080-50 (rosé)	
101080-70 (bianco)	
101081-18 (marrone/oro)	5 kg
101081-50 (rosé)	
101081-70 (bianco)	

Art. Nr.	Conf.
101060-02 (albicocca)	20 kg
101060-10 (avorio)	
101060-18 (marrone/oro)	
101061-02 (albicocca)	5 kg
101061-10 (avorio)	
101061-18 (marrone/oro)	

Art. Nr.	Conf.
101050-46 (giallo mais)	20 kg
101051-46 (giallo mais)	5 kg

Dati tecnici

Rapporto di miscelazione (polv.:liq.*)	100 : 23
Dur. Brinell dopo 2 h (MPa; N/mm ²)	250
Dur. Brinell dopo 24 h (MPa; N/mm ²)	270
Resistenza alla compressione d. 1 h (MPa; N/mm ²)	57
Resistenza alla compressione d. 1 h (psi)	8.265
Espansione di indurimento dopo 2 h (%)	0,10
Tempo di lavorazione (min.)	4,5 - 5,5
Tempo di estrazione del modello (min.)	30 - 40

Dati tecnici

Rapporto di miscelazione (polv.:liq.*)	100 : 20
Dur. Brinell dopo 2 h (MPa; N/mm ²)	300
Dur. Brinell dopo 24 h (MPa; N/mm ²)	320
Resistenza alla compressione d. 1 h (MPa; N/mm ²)	57
Resistenza alla compressione d. 1 h (psi)	8.265
Espansione di indurimento dopo 2 h (%)	0,10
Tempo di lavorazione (min.)	6,0 - 7,0
Tempo di estrazione del modello (min.)	30 - 40

Dati tecnici

Rapporto di miscelazione (polv.:liq.*)	100 : 20
Dur. Brinell dopo 2 h (MPa; N/mm ²)	300
Dur. Brinell dopo 24 h (MPa; N/mm ²)	320
Resistenza alla compressione d. 1 h (MPa; N/mm ²)	68
Resistenza alla compressione d. 1 h (psi)	9.860
Espansione di indurimento dopo 2 h (%)	0,18
Tempo di lavorazione (min.)	6,0 - 7,0
Tempo di estrazione del modello (min.)	30 - 40

*Rapporto di miscelazione = polvere : acqua distillata

Gessi per zoccolatura

NUOVO



SHERASOCKEL-FLUID

Gesso extraduro fluido

- zoccolatura di arcate
- speciale consistenza fluida
- spigoli resistenti, zoccoli privi di bolle
- utilizzo senza vibratore
- minima espansione per modelli privi di tensione

SHERASOCKEL

Gesso duro per zoccolatura

- zoccolatura di arcate
- modelli a monconi sfilabili stabili e precisi
- denso, spigoli resistenti, zoccoli privi di bolle
- minima espansione per modelli privi di tensione
- ideale per modelli antagonisti

16

Art. Nr.	Conf.
101110-18 (marrone/oro)	20 kg
101110-38 (blu acceso)	
101110-46 (giallo mais)	
101110-62 (terra)	
101110-66 (turchese)	
101110-70 (bianco)	
101110-84 (giallo pastello)	
101110-85 (verde pastello)	

Art. Nr.	Conf.
102030-50 (rosé)	20 kg
102030-70 (bianco)	

Dati tecnici

Rapporto di miscelazione (polv.:liq.*)	100 : 23
Dur. Brinell dopo 2 h (MPa; N/mm ²)	230
Dur. Brinell dopo 24 h (MPa; N/mm ²)	250
Resistenza alla compressione d. 1 h (MPa; N/mm ²)	49
Resistenza alla compressione d. 1 h (psi)	7.105
Espansione di indurimento dopo 2 h (%)	0,05
Tempo di lavorazione (min.)	3,5 - 4,5
Tempo di estrazione del modello (min.)	35 - 45

Dati tecnici

Rapporto di miscelazione (polv.:liq.*)	100 : 25
Dur. Brinell dopo 2 h (MPa; N/mm ²)	150
Dur. Brinell dopo 24 h (MPa; N/mm ²)	170
Resistenza alla compressione d. 1 h (MPa; N/mm ²)	52
Resistenza alla compressione d. 1 h (psi)	7.540
Espansione di indurimento dopo 2 h (%)	0,05
Tempo di lavorazione (min.)	4,5 - 5,0
Tempo di estrazione del modello (min.)	20 - 30

*Rapporto di miscelazione = polvere : acqua distillata

Gessi per modelli



SHERA PLASTER

Il migliore della III classe

- per tutti i modelli nella tecnica di protesi mobile
- modelli di lavoro, di studio e antagonisti
- adatto alla messa in muffola
- consistenza cremosa
- ottima scorrevolezza
- spigoli resistenti
- superfici lisce e omogenee

Art. Nr.	Conf.
102010-14 (giallo)	20 kg
102010-24 (verde chiaro)	
102010-26 (azzurro)	
102010-70 (bianco)	

Dati tecnici

Rapporto di miscelazione (polv.:liq.*)	100 : 30
Dur. Brinell dopo 2 h (MPa; N/mm ²)	120
Dur. Brinell dopo 24 h (MPa; N/mm ²)	140
Resistenza alla compressione d. 1 h (MPa; N/mm ²)	46
Resistenza alla compressione d. 1 h (psi)	6.670
Espansione di indurimento dopo 2 h (%)	0,15
Tempo di lavorazione (min.)	4,0 - 5,0
Tempo di estrazione del modello (min.)	20 - 30

*Rapporto di miscelazione = polvere : acqua distillata

SHERA ALPIN

Gesso duro rapido

- per tutti i modelli nella tecnica di protesi mobile
- modelli di lavoro, di studio e antagonisti
- adatto alla messa in muffola
- ridotto tempo di lavorazione
- ideali per riparazioni veloci
- ottima scorrevolezza
- superfici lisce e omogenee

Art. Nr.	Conf.
102020-14 (giallo)	20 kg
102020-26 (azzurro)	
102020-70 (bianco)	

Dati tecnici

Rapporto di miscelazione (polv.:liq.*)	100 : 30
Dur. Brinell dopo 2 h (MPa; N/mm ²)	100
Dur. Brinell dopo 24 h (MPa; N/mm ²)	110
Resistenza alla compressione d. 1 h (MPa; N/mm ²)	44
Resistenza alla compressione d. 1 h (psi)	6.380
Espansione di indurimento dopo 2 h (%)	0,15
Tempo di lavorazione (min.)	3,0 - 4,0
Tempo di estrazione del modello (min.)	15 - 20



SHERABIANCO

Gesso duro per ortodonzia

- per modelli di studio e di controllo
- modelli di riparazione nella tecnica di protesi mobile
- modelli antagonisti
- superbianco
- consistenza compatta, omogenea e cremosa
- modelli privi di bolle

SHERAKFO-GESSO

Gesso duro per ortodonzia

- modelli di studio e di controllo
- modelli di riparazione in protesi mobile
- modelli antagonisti
- consistenza densa ed omogenea

SHERAALABASTER

Gesso II Classe

- molto conveniente
- per la messa in muffola di protesi totali e parziali
- valli anteriori e modelli di studio
- buona scorrevolezza
- consistenza densa
- riproduzione precisa di tutti i dettagli dei modellati in cera

Art. Nr.	Conf.
102180-58 (superbianco)	20 kg

Art. Nr.	Conf.
102080-58 (bianco)	20 kg

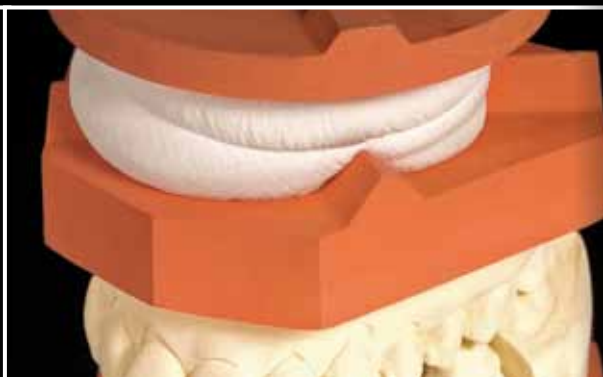
Art. Nr.	Conf.
103010-70 (bianco)	20 kg

Dati tecnici	
Rapporto di miscelazione (polv.:liq.*)	100 : 28
Dur. Brinell dopo 2 h (MPa; N/mm ²)	120
Dur. Brinell dopo 24 h (MPa; N/mm ²)	140
Resistenza alla compressione d. 1 h (MPa; N/mm ²)	41
Resistenza alla compressione d. 1 h (psi)	5.945
Espansione di indurimento dopo 2 h (%)	0,15
Tempo di lavorazione (min.)	5,0 - 6,0
Tempo di estrazione del modello (min.)	ca. 20

Dati tecnici	
Rapporto di miscelazione (polv.:liq.*)	100 : 30
Dur. Brinell dopo 2 h (MPa; N/mm ²)	100
Dur. Brinell dopo 24 h (MPa; N/mm ²)	130
Resistenza alla compressione d. 1 h (MPa; N/mm ²)	39
Resistenza alla compressione d. 1 h (psi)	5.655
Espansione di indurimento dopo 2 h (%)	0,15
Tempo di lavorazione (min.)	4,0 - 4,5
Tempo di estrazione del modello (min.)	20 - 30

Dati tecnici	
Rapporto di miscelazione (polv.:liq.*)	100 : 45-50
Dur. Brinell dopo 2 h (MPa; N/mm ²)	36
Dur. Brinell dopo 24 h (MPa; N/mm ²)	40
Resistenza alla compressione d. 1 h (MPa; N/mm ²)	18
Resistenza alla compressione d. 1 h (psi)	2.610
Espansione di indurimento dopo 2 h (%)	0,18
Tempo di lavorazione (min.)	2,0 - 3,0
Tempo di estrazione del modello (min.)	20 - 30

*Rapporto di miscelazione = polvere : acqua distillata



SHERAARTI

Gesso per articolazione

- alta capacità adesiva
- breve tempo di lavorazione
- minima espansione
- facilmente stratificabile
- adatto a zoccoli di fresaggio e valli

SHERAADHESO

Gesso per articolazione

- altissima capacità adesiva
- breve tempo di lavorazione
- minima espansione
- adatto a zoccoli di fresaggio e valli

Art. Nr.	Conf.
102040-70 (bianco)	20 kg

Art. Nr.	Conf.
102060-70 (bianco)	20 kg

Dati tecnici

Rapporto di miscelazione (polv.:liq.*)	100 : 30
Dur. Brinell dopo 2 h (MPa; N/mm ²)	80
Dur. Brinell dopo 24 h (MPa; N/mm ²)	90
Resistenza alla compressione d. 1 h (MPa; N/mm ²)	29
Resistenza alla compressione d. 1 h (psi)	4.205
Espansione di indurimento dopo 2 h (%)	< 0,03
Tempo di lavorazione (min.)	2,0 - 2,5

Dati tecnici

Rapporto di miscelazione (polv.:liq.*)	100 : 30
Dur. Brinell dopo 2 h (MPa; N/mm ²)	80
Dur. Brinell dopo 24 h (MPa; N/mm ²)	90
Resistenza alla compressione d. 1 h (MPa; N/mm ²)	29
Resistenza alla compressione d. 1 h (psi)	4.205
Espansione di indurimento dopo 2 h (%)	< 0,03
Tempo di lavorazione (min.)	2,0 - 2,5

*Rapporto di miscelazione = polvere : acqua distillata



SHERAARTI-QUICK

Gesso per articolazione veloce

- alta capacità adesiva
- bianchissimo
- tempi di lavorazione molto brevi
- espansione ridotta
- elevata tissotropia
- idoneo per la tecnica di stratificazione
- adatto a zoccoli di fresaggio e valli

SHERAMOUNT

Gesso per articolazione

- alta capacità adesiva
- consistenza cremosa
- stabile
- adatto a zoccoli di fresaggio e valli
- ottimo rapporto qualità/prezzo

Art. Nr.	Conf.
102050-70 (bianco)	20 kg

Art. Nr.	Conf.
102070-70 (bianco)	20 kg

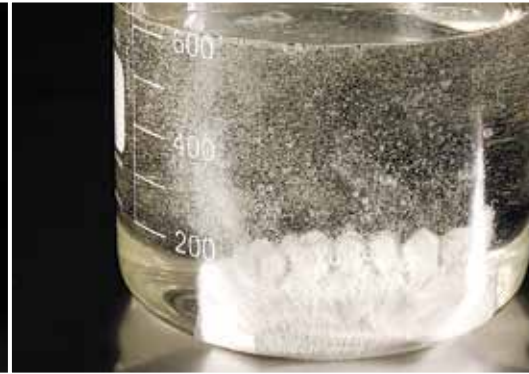
Dati tecnici

Rapporto di miscelazione (polv.:liq.*)	100 : 30
Dur. Brinell dopo 2 h (MPa; N/mm ²)	80
Dur. Brinell dopo 24 h (MPa; N/mm ²)	90
Resistenza alla compressione d. 1 h (MPa; N/mm ²)	28
Resistenza alla compressione d. 1 h (psi)	4.060
Espansione di indurimento dopo 2 h (%)	< 0,03
Tempo di lavorazione (min.)	1,0 - 1,5

Dati tecnici

Rapporto di miscelazione (polv.:liq.*)	100 : 40
Dur. Brinell dopo 2 h (MPa; N/mm ²)	55
Dur. Brinell dopo 24 h (MPa; N/mm ²)	60
Resistenza alla compressione d. 1 h (MPa; N/mm ²)	19
Resistenza alla compressione d. 1 h (psi)	2.755
Espansione di indurimento dopo 2 h (%)	< 0,05
Tempo di lavorazione (min.)	2,0 - 2,5

*Rapporto di miscelazione = polvere : acqua distillata



SHERAFLOC

Separatore di gesso

- le particelle di gesso scendono sul fondo della vasca di decantazione
- gessi per articolatore
- riduce gli odori sgradevoli
- 10 ml di prodotto bastano per la depurazione di un litro di acqua

Art. Nr.	Conf.
709040	1 lt
709046	10 lt
709048	25 lt

SHERASON 928

Sciogligesso

- scioglie i residui di gesso da protesi in resina o spatole
- pulisce tutte le superfici contaminate da residui di gesso
- il prodotto può essere diluito nel rapporto 1:2 con acqua
- utilizzabile nell'ultrasuoni.

Art. Nr.	Conf.
702080	1 lt
702081	5 lt
702088	25 lt

Consiglio



Riempite prima la scodella asciutta con la polvere e versate poi il giusto dosaggio di liquido. Questa procedura ha il vantaggio, che se viene versato troppa polvere può essere tolta ancora

asciutta ed inoltre, il gesso si miscela più facilmente. Il liquido versato sulla polvere evita la polverizzazione del gesso durante la miscelazione.

Gessi IV classe / Gessi per modelli	Caratteristiche particolari	Colori
SHERAHARD-ROCK	scannerizzabile con tutti i sistemi	marrone/oro, giallo oro, giallo pastello, verde pastello
SHERAMAXIMUM 2000	estremamente fluido	marrone/oro, grigio, giallo mais, bianco, giallo pastello
SHERAMAXIMUM	molto duro	giallo, marrone/oro, grigio
SHERAPREMIUM	tempo di lavoro ridotto	albicocca, giallo, marrone/oro, grigio, verde chiaro, bianco
SHERAJIVE	estraibile dopo 10 minuti	marrone/oro, giallo pastello
SHERAAQUA	tempo di lavoro ridotto	marrone/oro, rosé, bianco
SHERAFAVORIT	con aggiunta di particelle resinose	albicocca, avorio, marrone/oro
SHERAPRIMA	maggiore espansione gesso di V classe	giallo mais

Gessi per zoccolo	Caratteristiche particolari	Colori
SHERASOCKEL-LIQUIDO	consistenza fluida	marrone/oro, blu acceso, giallo mais, terra, turchese, bianco, giallo pastello, verde pastello
SHERASOCKEL	espansione ridotta	rosé, bianco

Gessi III / II classe / Modelli	Caratteristiche particolari	Colori
SHERAPLASTER	ottima durezza	giallo, verde chiaro, azzurro, bianco
SHERAALPIN	tempo di lavorazione ridotto	giallo, azzurro, bianco
SHERABIANCO	per modelli di ortodonzia superbianchi	superbianco
SHERAKFO-GIPS	per lavori di ortodonzia	bianco
SHERAALABASTER	per la tecnica in muffola	bianco

Gesso per articolatore	Caratteristiche particolari	Colori
SHERAARTI	espansione minima	bianco
SHERAADHESO	molto adesivo	bianco
SHERAARTI-QUICK	tempo di lavorazione molto veloce	bianco
SHERAMOUNT	consistenza molto cremosa	bianco

Rapporto di miscelazione (polv.:liq. *)	Durezza Brinell dopo 2 h (MPa; N/mm ²)	Durezza Brinell dopo 24 h (MPa; N/mm ²)	Resistenza alla compressione d. 1 h (MPa; N/mm ²)	Resistenza alla compressione d. 1 h (psi)	Espansione di Indurimento dopo 2 h (%)	Tempo di lavorazione (min)	Tempo di estrazione del modello (min)
100 : 20	300	320	70	10.150	< 0,10	5,0 - 6,0	ca. 30
100 : 20	310	340	64	9.280	0,10	6,0 - 7,0	30 - 40
100 : 20	300	320	62	8.990	0,10	6,0 - 7,0	30 - 40
100 : 20	270	290	60	8.700	0,10	4,5 - 5,5	30 - 40
100 : 25	190	210	48	6.960	0,14	ca. 2,5	ca. 10
100 : 23	250	270	57	8.265	0,10	4,5 - 5,5	30 - 40
100 : 20	300	320	57	8.265	0,10	6,0 - 7,0	30 - 40
100 : 20	300	320	68	9.860	0,18	6,0 - 7,0	30 - 40

Rapporto di miscelazione (polv.:liq. *)	Durezza Brinell dopo 2 h (MPa; N/mm ²)	Durezza Brinell dopo 24 h (MPa; N/mm ²)	Resistenza alla compressione d. 1 h (MPa; N/mm ²)	Resistenza alla compressione d. 1 h (psi)	Espansione di Indurimento dopo 2 h (%)	Tempo di lavorazione (min)	Tempo di estrazione del modello (min)
100 : 23	230	250	49	7.105	0,05	3,5 - 4,5	35 - 45
100 : 25	150	170	52	7.540	0,05	4,5 - 5,0	20 - 30

Rapporto di miscelazione (polv.:liq. *)	Durezza Brinell dopo 2 h (MPa; N/mm ²)	Durezza Brinell dopo 24 h (MPa; N/mm ²)	Resistenza alla compressione d. 1 h (MPa; N/mm ²)	Resistenza alla compressione d. 1 h (psi)	Espansione di Indurimento dopo 2 h (%)	Tempo di lavorazione (min)	Tempo di estrazione del modello (min)
100 : 30	120	140	46	6.670	0,15	4,0 - 5,0	20 - 30
100 : 30	100	110	44	6.380	0,15	3,0 - 4,0	15 - 20
100 : 28	120	140	41	5.945	0,15	5,0 - 6,0	ca. 20
100 : 30	100	130	39	5.655	0,15	4,0 - 4,5	20 - 30
100 : 45-50	36	40	18	2.610	0,18	2,0 - 3,0	20 - 30

Rapporto di miscelazione (polv.:liq. *)	Durezza Brinell dopo 2 h (MPa; N/mm ²)	Durezza Brinell dopo 24 h (MPa; N/mm ²)	Resistenza alla compressione d. 1 h (MPa; N/mm ²)	Resistenza alla compressione d. 1 h (psi)	Espansione di Indurimento dopo 2 h (%)	Tempo di lavorazione (min)	Tempo di estrazione del modello (min)
100 : 30	80	90	29	4.205	< 0,03	2,0 - 2,5	-
100 : 30	80	90	29	4.205	< 0,03	2,0 - 2,5	-
100 : 30	80	90	28	4.060	< 0,03	1,0 - 1,5	-
100 : 40	55	60	19	2.755	< 0,05	2,0 - 2,5	-

*Rapporto di miscelazione = polvere : acqua distillata



SHERAMASTER

Spray per impronta e antitensivo

- per siliconi, polieteri ed impronte polisolfidi e cera
- aumenta la scorrevolezza dei gessi nelle impronte
- evita la formazione di bolle sulla modellazione in cera e nei rivestimenti
- privo di alcool, formaldeide e solventi
- inodore

Art. Nr. Conf.

709070 1 lt

SHERAFLOW

Spray per impronta e antitensivo

- facilita la scorrevolezza di gessi e rivestimenti
- evita la formazione di bolle anche in casi difficili
- per siliconi, polieteri e impronte polisolfidi e alginati, resine di modellazione e cere
- evita che l'acido alginico aggredisca il gesso
- privo di alcool, formaldeide e solventi
- inodore

Art. Nr. Conf.

709153 100 ml
709155 500 ml



SHERASON 929

Solvente concentrato per alginati

- pulisce tutti i cucchiai per impronte, ciotole di miscelazione e strumenti
- non attacca i metalli
- molto economico nel suo utilizzo

Art. Nr. Conf.

702090 1 lt
702091 5 lt

DISINFETTANTE PER IMPRONTE CE 0123

Liquido disinfettante indicato nella tecnica ad immersione

- secondo le normative DGHM
- disinfetta e pulisce superfici di strumenti dentali e impronte
- disattiva i virus HBV/HIV ed il rotavirus
- ideale per polieteri, siliconi, alginati e idrocolloidi
- uccide i germi in superficie utilizzato come spray

Art. Nr. Conf.

703020 1 lt
703021 5 lt



SHERAMEGA 2000

Adesivo rapido

- viscosità : 20-40 mPas
- molto fluido
- a base di cianoacrilato
- adesivo rapido anaerobico
- eccellente capacità adesiva
- viscosità uniforme fino all'ultima goccia
- speciale tappo brevettato
- non si ottura il foro di uscita

Art. Nr. Conf.

958120 20 g



SHERABOND

Adesivo rapido

- viscosità: 25 mPas
- molto fluido
- a base di cianoacrilato
- eccezionale forza adesiva
- adatto anche alla sigillatura dei monconi

Art. Nr. Conf.

958202 2 gr pipetta
958205 5 g
958210 10 g



CYANO -C

Adesivo rapido

- viscosità: 50 mPas
- a base di cianoacrilato
- fortissima adesione
- ideale anche per la chiusura di crepe
- ottimo rapporto qualità/prezzo

Art. Nr. Conf.

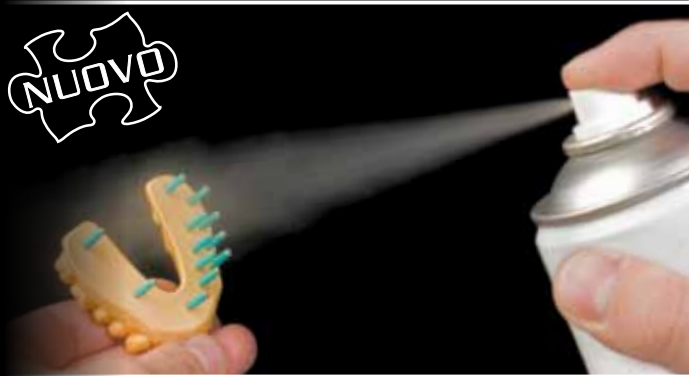
958305 5 g
958310 10 g

Consiglio



Il nostro programma di prodotti per la disinfezione lo trovate a pagina 77.

NUOVO



SHERASEPARAT

Isolante spray a base di cera

- isola gesso -gesso
- isola materiale d'impronta in poliuretano - resina per modelli
- crea uno strato sottilissimo
- sigilla la superficie
- crea uno strato isolante molto fine ed omogeneo
- si asciuga velocemente

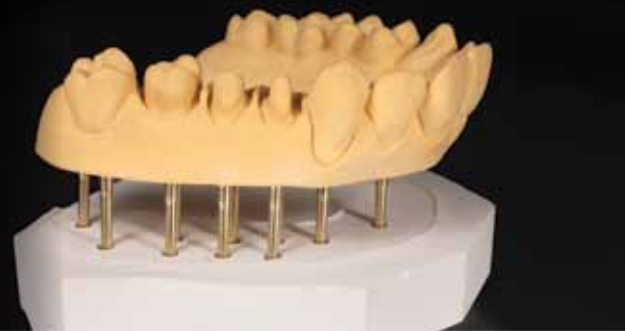
Art. Nr.	Conf.
701102	50 ml flacone spray
701105	300 ml flacone spray

SHERASEPAL-U

Isolante universale

- isola gesso/gesso
- isola impronte in poliuretano da resine per modelli
- sigilla contemporaneamente
- crea un sottilissimo spessore
- a base di cera

Art. Nr.	Conf.
701055	500 ml spray



SHERASEP-G

Isolante gesso-gesso

- isola gesso/gesso
- sigilla contemporaneamente
- indurisce la superficie
- crea un sottilissimo spessore
- idrorepellente

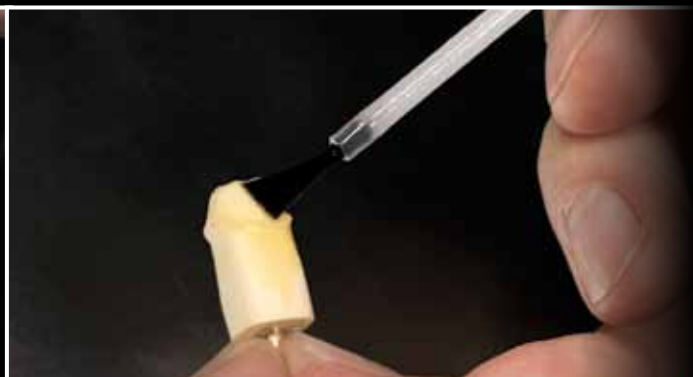
Art. Nr.	Conf.
701045	500 ml

SHERABRILLIANT

Indurente per gesso con effetto brillantante

- indurisce e sigilla i modelli in gesso
- lucida i modelli
- non crea spessore

Art. Nr.	Conf.
709035	500 ml



SHERAISOLEX

Spugna isolante

- isola cera – gesso
- isola cera – cera
- isola cera – leghe
- lascia uno strato sottilissimo ed uniforme
- utilizzo facile e senza sprechi

Art. Nr.	Conf.
701087	barattolo 20 ml
701082 (pennello e ricarica)	16 ml

SHERAISOLANTE PER MONCONI

Isolante

- isola tutti i materiali dalla cera
- perfetto per la tecnica ad immersione
- consistenza leggermente oleosa
- compatibile con le lacche per monconi

Art. Nr.	Conf.
962901	30 ml
962902	100 ml



SHERAWAX

Isolante per cera

- isola tutti i materiali dalla cera
- isola il modello dalla preparazione in cera
- privo di alcool
- ottimo effetto isolante
- non lascia residui sulle superfici

Art. Nr.	Conf.
701072	30 ml flacone con pennellino
701070	1000 ml

SHERALACCA PER MONCONI

- distanziatore tra moncone e corona
- asciuga velocemente
- resistente ai graffi
- resistente all'acqua calda e al vapore-

Art. Nr.	Conf.
962101 (blu, 10 µm)	bottiglietta con pennello 16 ml
962201 (trasparente, 3 µm)	
962301 (rosso, 8 µm)	
962401 (argento, 13 µm)	

DILUENTE	Art. Nr.	Conf.
Per lacche monconi SHERA	962801	100 ml



DOWEL PIN

- no. 2

Art. Nr.: 942102

Conf.: 1000 pz



DOWEL PIN

- zigrinato

Art. Nr.: 942103

Conf.: 1000 pz



DOWEL PIN

- no. 2
- con prolunga

Art. Nr.: 942104

Conf.: 1000 pz



BI-PIN

- con guaina piccola

Art. Nr.: 942203

Conf.: 100 pz



PERNO CONICO

- per foragessi (ø 1,60 mm)

Art. Nr.: 942401

Conf.: 1000 pz



GUAINA METALLICA

- per *PERNO CONICO*

Art. Nr.: 942402

Conf.: 1000 pz



PERNO A GRADINO

- con guaina
- per foragessi (ø 1,60 mm)

Art. Nr.: 942801

Conf.: 1000 pz



FRESA PER PERNI

- con interno rinforzato
- ø 1,6 mm
- per *PERNO CONICO* e a *GRADINO*
- lunghezza 35 mm

Art. Nr.: 942901

Conf.: 1 pz



BICCHIERINO

Art. Nr.: 938301

Conf.: 10 pz



MAGNETE

Art. Nr.: 938101

Conf.: 10 pz



PIASTRINA GE

Art. Nr.: 938201

Conf.: 10 pz



SPRAY SILICONICO

Art. Nr.: 709165

Conf.: 400 ml

- per la manutenzione degli articolatori, squadra modelli, vibratori e muffole
- evita l'adesione del gesso
- massima resa

Consiglio



Vi consigliamo di applicare il Siliconspray sulle mascherine in silicone per ottenere superfici in resina più lisce e più belle.

Silicone per addizione



SHERADUETT-SOFT

Silicone per mascherine

- silicone per addizione
- durezza Shore A 85
- due componenti, senza induritore in pasta
- miscelare semplicemente i due componenti 1 : 1
- per la realizzazione di mascherine e morsi di controllo e modelli per la riparazione di protesi mobile
- isolamento tra gesso e denti nelle muffole
- duplicazione molto precisa
- stabilità dimensionale
- resistente alla cottura

Art. Nr.	Conf.
301040	2 x 1,5 kg
301045	2 x 5 kg

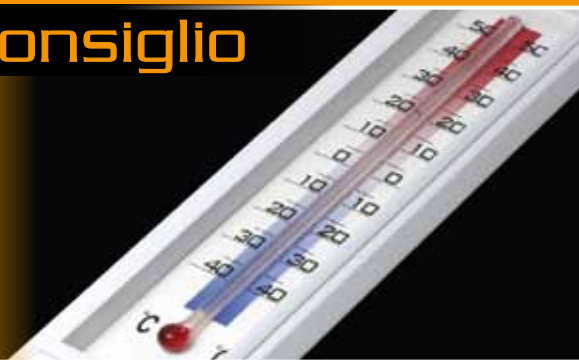
SHERADUETT

Knetsilikon

- silicone per addizione
- durezza Shore A 90
- due componenti, senza induritore in pasta
- miscelare semplicemente i due componenti 1 : 1
- per la realizzazione di mascherine e morsi di controllo e modelli per la riparazione di protesi mobile
- isolamento tra gesso e denti nelle muffole
- duplicazione molto precisa
- stabilità dimensionale
- resistente alla cottura

Art. Nr.	Conf.
301010	2 x 1,5 kg
301015	2 x 5 kg

Consiglio



I siliconi per mascherine sono sensibili alle variazioni di temperatura. Temperature basse rallentano l'indurimento,

temperature alte (ad.es. estate) lo velocizzano. Utilizzate questo materiale a temperatura d'ambiente (ca. 21°C).

NUOVO



NUOVO



SHERADUETT-HARD

Silicone per mascherine

- silicone per addizione
- durezza Shore A 95
- due componenti, senza induritore
- serve soltanto miscelare i 2 componenti
- per la realizzazione di mascherine, controlli della masticazione e modelli per riparazioni delle protesi mobili
- isola il gesso dai denti nella muffola
- riproduzione molto precisa
- ottima stabilità dimensionale
- stabile anche nella cottura in muffola

Art. Nr.	Conf.
301100	2 x 1,5 kg
301105	2 x 5 kg

SHERATWIST 60

CE

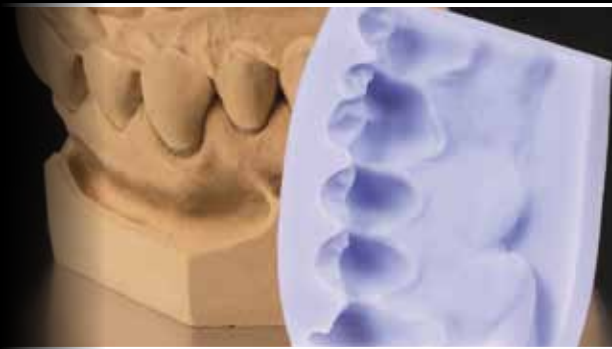
Silicone per impronta

- Silicone per addizione
- Durezza Shore A 60
- Consistenza setosa
- Utilizzo in Studio**
- materiale di prima impronta
- da abbinare con SHERASIL-EXTRA LIGHT per la seconda impronta

Utilizzo in laboratorio

- per mascherine e modelli di riparazione per la protesi mobile
- per isolare il gesso dai denti in muffola

Art. Nr.	Conf.
301500	2 x 500 g
301505	2 x 5 kg



SHERADUPLICA

Silicone per mascherine

- silicone per addizione
- durezza Shore 85, materiale molto morbido
- semplice miscelazione dei due componenti nel rapporto 1:1
- isola il gesso dai denti in muffola
- duplicazione molto precisa

Art. Nr.	Conf.
301070	2 x 1,5 kg
301071	2 x 3 kg
301075	2 x 5 kg

SHERASIL-EXTRA LIGHT

CE

Massa di correzione per SHERATWIST 60

- materiale di precisione elastomero
- per addizione
- facile miscelazione grazie alle cartucce
- colata fluida
- permanenza in bocca particolarmente breve
- adatta ad impronte di correzione con la tecnica di doppia miscelazione

Art. Nr.	Conf.
302044	2 cartucce x 50 ml 12 canule di miscelazione

Siliconi per condensazione



SHERAEXACT 65

Silicone per mascherine

- indurimento per condensazione
- durezza Shore A 65
- per la realizzazione di mascherine e modelli per riparazioni di protesi mobile
- isola il gesso dai denti nella muffola
- consistenza setosa
- molto omogeneo e compatto
- ottima miscibilità con l'induritore in pasta
- alta stabilità finale

<u>Art. Nr.</u>	<u>Conf.</u>
-----------------	--------------

302010	barattolo 1,3 kg
302016	bidone 10 kg

SHERAEXACT 85

Silicone per condensazione

- durezza Shore 85
- per la realizzazione di mascherine
- modelli per riparazione di protesi
- isola il gesso dai denti in muffola
- morbido e non appiccicoso
- straordinaria omogeneità e densità
- elevata stabilità dimensionale
- resistente alla cottura
- ottima miscibilità con l'induritore in pasta

<u>Art. Nr.</u>	<u>Conf.</u>
-----------------	--------------

302021	barattolo 1,8 kg
302026	bidone 10 kg
302027	bidone 25 kg

32



SHERAINDURITORE

Catalizzatore in pasta per silicone per mascherine

- in tubetto in plastica
- facile dosaggio
- non aderisce alle mani

<u>Art. Nr.</u>	<u>Conf.</u>
-----------------	--------------

302094	tubetto da 40 ml
--------	------------------



Tecnica di fusione

33



34 Cere



39,43 Rivestimenti



42,44 Messa in rivestimento



45 Masse per duplicazione



49 Leghe



55 Saldare



SHERAREPRO-WAX

Cera per modellazione ed iniezione



- utilizzabile con iniettore per cera e modellazione classica
- con fase plastica prolungata
- facilmente adattabile senza spezzarsi, strapparsi o scheggiare
- ottimale per la modellazione di parti occlusali e Wax UP
- precisa per il controllo di faccette e punti di contatto
- controllo diretto nel cavo orale del paziente
- ideale per la presso-ceramica

Art. Nr. Conf.

974150
974155

1 blocco da 50 g
10 blocchi da 50 g





SHERACAD-WAX

Cad/cam blank in cera

- colore beige, duro
- non impasta la fresa
- brucia senza residui
- 98,50 mm
- altezza 20 mm
- punto di scioglimento 120°C

Art. Nr.: 974950

Conf.: 1 pz, Ø 98,50 mm, h 20 mm



CERA PER IMMERSIONE

- cera per immersione granulare
- facile dosaggio
- elastica, ma stabile
- ottima da ritagliare

Art. Nr.: 974296 (arancio)

Conf.: 80 g



CERA CERVICALE

- per bordi molto precisi delle corone
- priva di tensioni
- minima contrazione termica

Art. Nr.: 974121 (rosso)

Conf.: scatola 45 g



CERA PER MODELLAZIONE

- per modellazioni perfette
- veloci tempi di lavoro
- ottima caratteristiche di costruzione
- breve tempo di raffreddamento
- minima contrazione termica
- brucia senza residui
- priva di componenti resinosi

Art. Nr.: 974101 (verde)
974102 (grigio)
974104 (beige)
974105 (blu)

Conf.: scatola 45 g



CERA DI FRESAGGIO

- fresaggio pulito
- elevata durezza
- superfici molto lisce

Art. Nr.: 974111 (verde)
974112 (blu)

Conf.: scatola 45 g



CERA ESTETICA

- perfetta per la tecnica Wax-up
- per modellazioni di ponti e corone
- superfici pulite e lisce
- non unge
- fresabile
- priva di ossido di titanio, brucia senza lasciare residui

Art. Nr.: 974115 (bianco)

Conf.: scatola 45 g



CERA COLLANTE

- elastica
- elevate capacità adesiva
- elevata durezza
- molto maleabile
- minima contrazione
- ideale per collegare velocemente

Art. Nr.: 974293 (rosso)

Conf.: 4 dischi, ø 7,5 cm

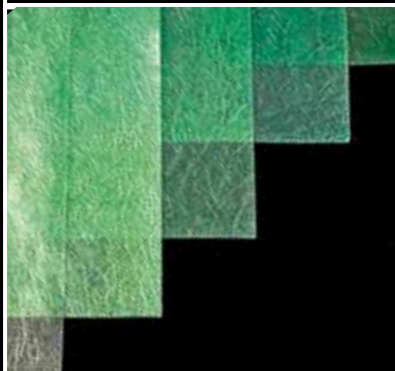


CERA DI PREPARAZIONE

- per scheletrica
- qualità elastica
- facile da adattare
- stabilità dimensionale della modellazione

Art. Nr.: 974201 (0,5 mm)
974202 (0,6 mm)
974203 (0,7 mm)

Conf.: 15 piastre



CERA VENATA PER FUSIONE

- per scheletrica
- qualità malleabile
- facile da adattare
- non diventa troppo sottile

Art. Nr.: 974211 (0,3 mm)
974212 (0,35 mm)
974213 (0,4 mm)
974214 (0,5 mm)
974215 (0,6 mm)

Conf.: 15 piastre

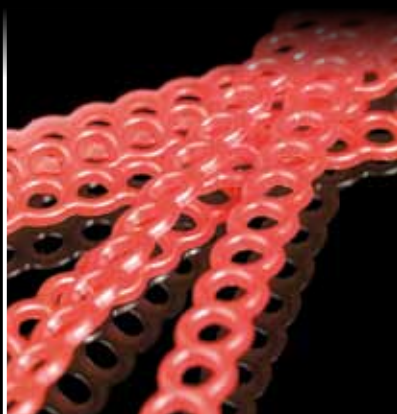


BARRE PER ARCATA INFERIORE

- facile da adattare
- stabilità dimensionale della modellazione

Art. Nr.: 974291

Conf.: 65 g

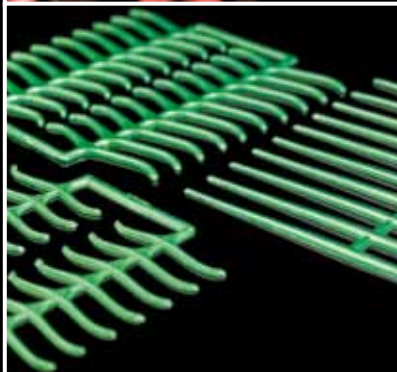


FORI DI RITENZIONE

- facile da adattare
- stabilità dimensionale della modellazione

Art. Nr.: 974292

Conf.: 25 barre

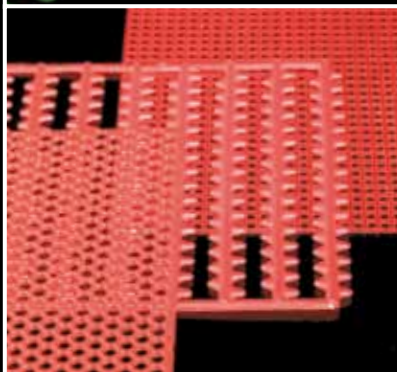


PREFORMATI IN CERA

- facile da adattare
- stabilità dimensionale della modellazione

Art. Nr. Conf.

974221	ganci per premolari 10 piastre
974222	ganci per molari 10 piastre
974226	ganci anulari, diritti 10 piastre

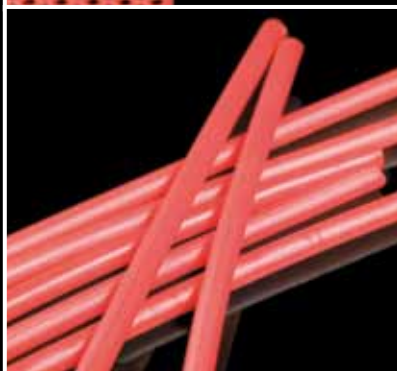


PREFORMATI IN CERA

- facile da adattare
- stabilità dimensionale della modellazione

Art. Nr. Conf.

974223	rete di ritenzione 20 piastre
974224	ritenzioni a pettine 10 piastre
974225	rete di ritenzione a fori 20 piastre

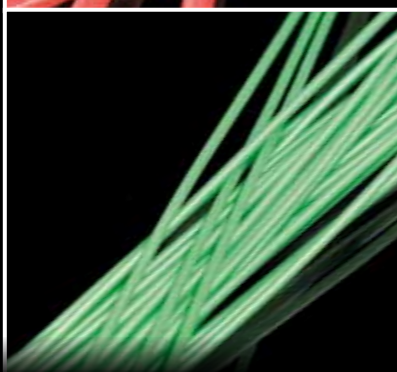


BARRE DI FUSIONE

- ø 4 mm rotondi, duri
- stabilità dimensionale, unioni senza tensioni
- estrazione sicura della modellazione in cera

Art. Nr.: 974914 (rosso)

Conf.: 250 g



BARRE PROFILATE ROTONDE

- ø 1 mm
- durezza media

Art. Nr.: 974921 (verde smeraldo)

Conf.: 38 g

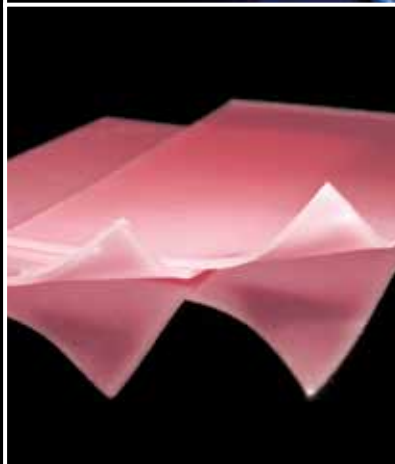


FILO DI CERA

- durezza media
- stabilità dimensionale della modellazione

Art. Nr.: 974902 (2,5 mm)
974903 (3,0 mm)
974901 (3,5 mm)
974904 (4,0 mm)
974905 (5,0 mm)

Conf.: 1 rotolo (250 g)



CERA ROSA IN PIASTRE



- primissima qualità
- cera universale
- estrema elasticità
- eccellente per modellare
- minima contrazione
- ottimo controllo finale grazie al colore opaco

Art. Nr.: 974294

Conf.: 2,5 kg

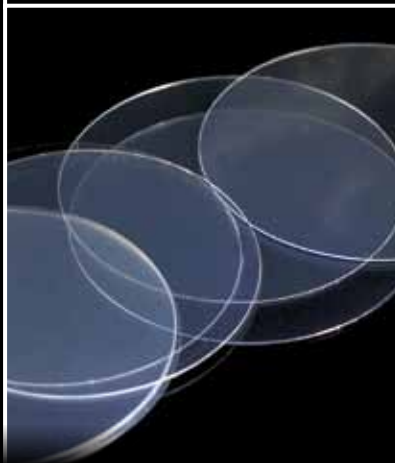


DISCHI TERMOPLASTICI

- per il sistema Adapta
- brucia senza residui
- ø 42 x 0,6 mm

Art. Nr.: 990104 (duri)
990105 (morbidi)

Conf.: 100 pz



DISCHI TERMOPLASTICI

- ø 42 x 0,1 mm

Art. Nr.: 990106

Conf.: 200 pz



Rivestimenti

La ditta SHERA dispone di un largo programma di rivestimenti che soddisfano le più elevate esigenze nelle fusioni di precisione. Le caratteristiche tecniche di questi prodotti Hi-tech convincono.

I rivestimenti SHERA sono:

- con un granulometria estremamente fine e perciò estremamente fluidi
- le masse molto cremose permettono un'alta definizione dei dettagli
- favoriscono la fuoriuscita dei gas durante i preriscaldi
- facili da dosare per un'esatta fusione
- ottimali per una ossidazione ridotta
- molto economici poiché evitano successivi tempi di rifinitura
- garantiscono fusioni con superfici liscissime

Tutti i rivestimenti Shera sono ideali sia per fusioni con il metodo rapido che convenzionale, garantendo gli stessi ottimi risultati. Dagli scheletrati alle fusioni di ponti e corone fino alle leghe auree e al titanio, la ditta SHERA ha sviluppato i rivestimenti ideali.



SHERAFINA® 2000

Rivestimento per la tecnica di ponti e corone

- qualità superiore
- adatto alla presso ceramica
- ideale in particolare per acciaio e tutte le leghe
 - facile controllo dell'espansione
- utilizzabile nella tecnica speed e convenzionale
 - con cilindro in metallo o fusione libera
 - superfici liscissime e manufatti precisi
 - ottima scorrevolezza e consistenza

Art. Nr.

201010
201011
201012

Conf.

50 buste da 60 g (3 kg)
60 buste da 100 g (6 kg)
38 buste da 160 g (6 kg)



Qualità SHERA

I rivestimenti SHERA sono confezionati sottovuoto in buste di alluminio di prima qualità. Inseriti in pratiche buste predate mantengono costantemente la loro qualità tutti i lotti di produzione.



SHERAFINA®-RAPID

Rivestimento per ponti e corone

- ideale per tutte le leghe
- facile controllo dell'espansione
- per il preriscaldamento tradizionale e rapido
- consistenza fine ed omogenea
- per fusioni con superfici molto lisce
- per risultati estremamente precisi

Art. Nr.	Conf.
201020	50 buste da 60 g (3 kg)
201022	38 buste da 160 g (6 kg)

SHERATITAN-EASY

Rivestimento specifico per fusioni in titanio

- per fusioni speed e convenzionali
- forte riduzione della formazione di Alpha-Case sulla superficie
- trattiene gli ossidi all'interno del rivestimento
- facile controllo dell'espansione
- utilizzabile senza cilindro
- ottima scorrevolezza e consistenza
- fusioni precise e molto lisce
- viene utilizzato con liquido di espansione normale e extra

Art. Nr.	Conf.
209013	1,6 kg barattolo
209013	4 x 1,6 kg barattoli



Consiglio



SHERALIQUID

Liquido di espansione per tutte le masse di rivestimento SHERA.

Art. Nr.	Conf.
208010	1 lt
208011	5 lt

SHERALIQUID EXTRA

Liquido di espansione per una espansione del rivestimento maggiore. Da utilizzare esclusivamente in abbinamento a SHERALIQUID.

Art. Nr.	Conf.
208020	1 lt

Problemi di espansione?
Per ogni utilizzo abbiamo i cilindri giusti. Guardate su pagina 42

Cilindri di fusione

Per ogni tipologia di fusione abbiamo sviluppato il cilindro in gomma ideale. Essi sono estremamente elastici in modo che il rivestimento può liberamente espandersi. Grazie alla consistenza porosa della gomma la cera degassifica

meglio e si eliminano così eventuali crepature o scoppi del rivestimento. Lo spessore di un centimetro del cilindro crea l'ottimale "clima" all'interno e garantisce in questo modo la massima precisione della fusione.



SHERACILINDRO MG AD ESPANSIONE LIBERA

Per scheletrica

- molteplici utilizzi
- facilita l'espansione del rivestimento

<u>Art. Nr.</u>	<u>Conf.</u>
926105	1 pz

SHERACILINDRO K&B AD ESPANSIONE LIBERA

Per la tecnica di ponti e corone

- molteplici utilizzi
- facilita l'espansione del rivestimento

<u>Art. Nr.</u>	<u>Conf.</u>
926101 (mis. 3)	1 pz
926102 (mis. 6)	1 pz

SHERACILINDRO TG AD ESPANSIONE LIBERA

Per titanio

- tagli laterali sul cilindro
- molteplici utilizzi
- facilita l'espansione del rivestimento

<u>Art. Nr.</u>	<u>Conf.</u>
926106 (TG 300)	1 pz
926107 (TG 600)	1 pz

42



SHERAFIBRA PER CILINDRO

Priva di amianto

- misure 50 x 1 mm e 55 x 1 mm,
- 25 m per rotolo
- priva di amianto
- grosso spessore molto morbido
- facilita l'espansione

<u>Art. Nr.</u>	<u>Conf.</u>
926201 (50 x 1 mm)	1 rotolo
926202 (55 x 1 mm)	

SHERABIO-FIBRA PER CILINDRO

Priva di amianto

- 50 x 1 mm
- 25 m per rotolo
- lana AES biodegradabile
- utilizzabile con tutti i tipi di cilindri

<u>Art. Nr.</u>	<u>Conf.</u>
926211	1 rotolo



SHERACAST 2000

Rivestimento ultrafinez

- qualità superiore
- ideale per fusioni speed e convenzionali, in cilindro di metallo o in espansione libera
- duplicazione del modello esclusivamente in silicone
- fusioni lisce e precise
- bordi stabili e modello estremamente liscio e compatto
- non serve l'indurimento del modello
- ideale per scheletrati impegnativi e lavori di combinata

Art. Nr. Conf.

202010	50 buste da 200 g (10 kg)
202011	50 buste da 400 g (20 kg)
202015	8 buste da 2,5 kg (20 kg)

SHERACAST

Robusto e versatile

- ideale per fusioni speed e convenzionali
- per duplicazioni in gelatina o silicone
- superficie lisce e precise
- facile smuffolamento
- per bordi estremamente stabili
- lega gli ossidi durante lo smuffolamento

Art. Nr. Conf.

202020	50 buste da 200 g (10 kg)
202021	50 buste da 400 g (20 kg)
202025	8 buste da 2,5 kg (20 kg)



SHERALIQUID

Liquido di espansione per tutte le masse di rivestimento SHERA.

Art. Nr. Conf.

208010	1 lt
208011	5 lt

SHERALIQUID EXTRA

Liquido di espansione per una espansione del rivestimento maggiore. Da utilizzare esclusivamente in abbinamento a SHERALIQUID.

Art. Nr. Conf.

208020	1 lt
--------	------



SHERAPOR-L

Indurente liquido a base di solventi

- garantisce l'indurimento e la sigillatura delle superfici dei modelli in rivestimento
- permette una migliore adesione del modellato in cera alla superficie
- consistenza molto fluida
- viene assorbito molto bene dalla superficie del modello

Art. Nr. Conf.

926301 500 ml
926302 5 lt

DILUENTE

Per SHERAPOR-L

Art. Nr. Conf.

926303 500 ml

SHERAPORAL

Indurente per rivestimenti privo di solventi

- indurisce e sigilla i modelli in rivestimento
- consistenza molto liquida
- viene assorbito perfettamente dal modello
- non necessita più di un diluente
- nessun odore sgradevole

Art. Nr. Conf.

926401 1 lt
926402 5 lt

SHERALACCA ADESIVA PER MODELLI

- liquido trasparente
- migliora l'adesione delle cere sui modelli in rivestimento
- da applicare solo sulle zone dove si desidera avere un'adesione maggiore

Art. Nr. Conf.

709132 30 ml bottiglietta con pennello
709133 100 ml

DILUENTE

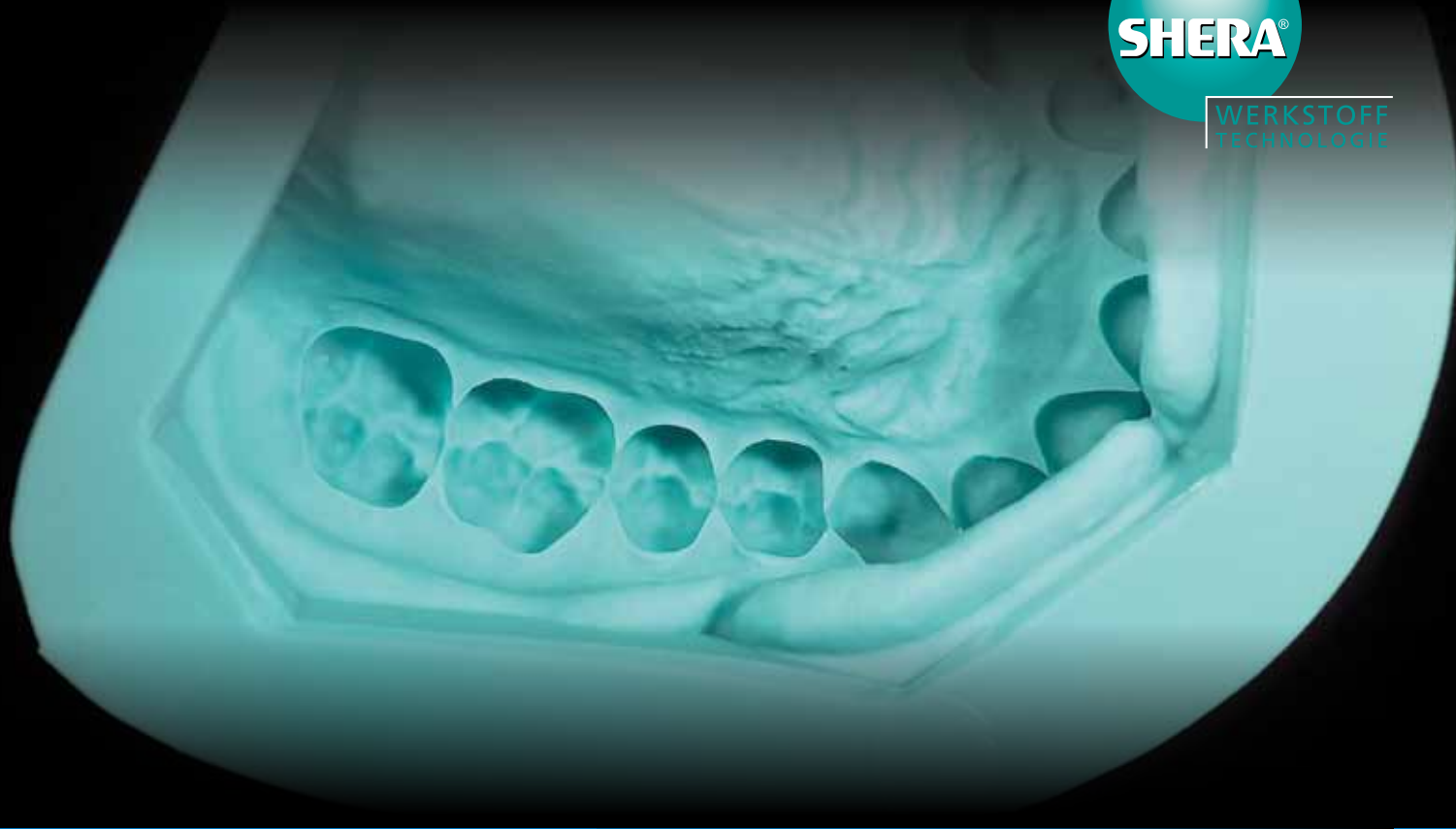
Per SHERALACCA ADESIVA
PER MODELLI

Art. Nr. Conf.

709143 100 ml



WERKSTOFF
TECHNOLOGIE



Siliconi per duplicazione

45

SHERA offre siliconi e gelatine per la duplicazione per "tutte" le tecniche.

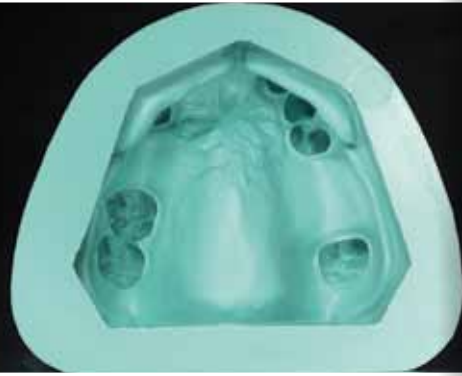
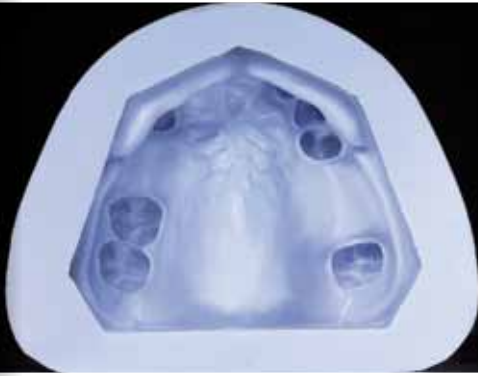
Tutte le masse per duplicazione SHERA sono:

- molto precise
- molto resistenti allo strappo
- estrema stabilità dimensionale.

Siliconi per duplicazione

I siliconi per duplicazione della serie Duo Sil – Shera sono ideali per la miscelazione sia a mano che nei macchinari specifici per miscelazione. La consistenza

fluida garantisce una perfetta riproduzione dei dettagli senza formazione di bolle. Il Materiale antistrappo permette innumerevoli duplicazioni di modelli in rivestimento o gesso.



DUOSIL H

Silicone per duplicazione

- colore blu
- durezza Shore 17
- morbido e molto elastico
- tempo di indurimento 20 min.
- ideale per modelli con monconi multi sottili e con sottosquadro

Art. Nr. Conf.

321040 2 x 1 kg
321041 2 x 5 kg

DUOSIL D

Silicone per duplicazione

- colore turchese
- durezza Shore 22
- durezza intermedia
- tempo di indurimento 20 min.
- veloce ripresa della forma
- utilizzabile per monconi nella tecnica galvano

Art. Nr. Conf.

321010 2 x 1 kg
321011 2 x 5 kg

46



DUOSIL S

Silicone per duplicazione

- colore blu royal
- durezza Shore A 9
- molto morbido ed elastico
- tempo di indurimento 20 min.
- ideale per monconi molto sottili

Art. Nr. Conf.

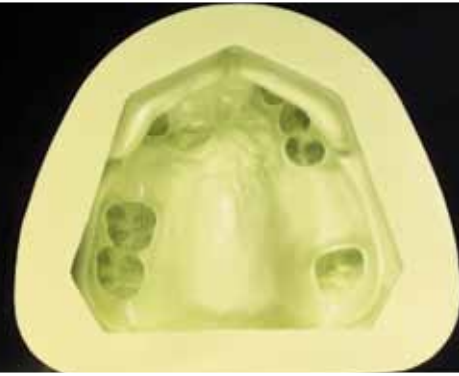
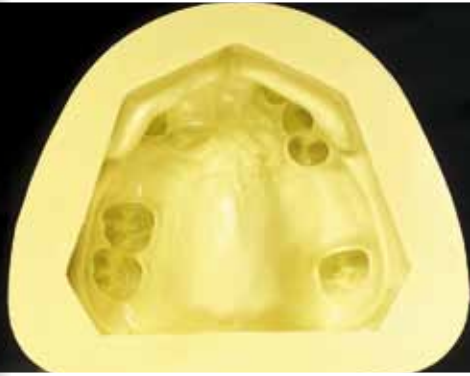
321140 2 x 1 kg

MUFFOLE PER DUPLICAZIONE

- ideale per tutte le tecniche di duplicazione con silicone e gelatina
- posizionamento del modello tramite una parte conica

Art. Nr. Conf.

922120 1 pz (4 parti)



DUOSIL EXPRESS

Silicone per duplicazione

- colore giallo canarino
- durezza Shore 22
- durezza intermedia
- tempo di indurimento ridotto 9 min.
- permette lavorazioni molto veloci
- per gesso e rivestimento

Art. Nr.	Conf.
321100	2 x 1 kg
321101	2 x 5 kg

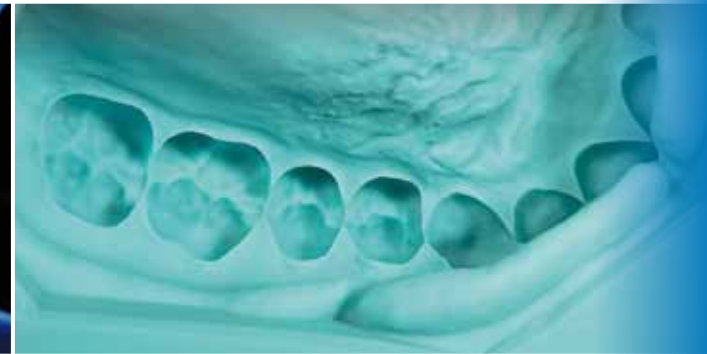
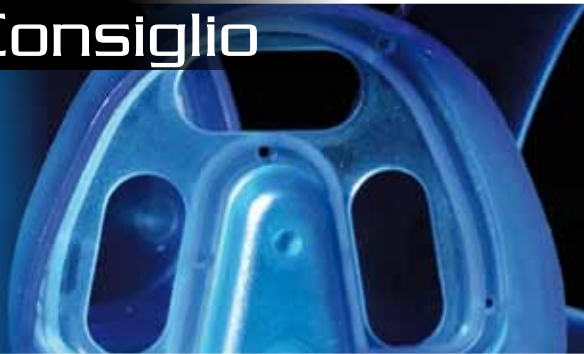
DUOSIL EXTRA HART

Silicone per duplicazione

- colore verde chiaro
- durezza Shore 32
- massima durezza
- Tempo di indurimento 20 min.
- ideale per la tecnica con cilindri in carta
- veloce ripresa della forma

Art. Nr.	Conf.
321070	2 x 1 kg
321071	2 x 5 kg

Consiglio



Per ottenere una durezza uniforme del silicone, consigliamo oltre la durezza Shore A 17 del silicone, di utilizzare la tecnica della carta crespata.

Duplicatori in gelatina

Le gelatine per duplicazione della SHERA sono molto precise, stabili nella forma, antistrappo e sono riciclabili a lungo. Con le differenti elasticità si possono utilizzare per diverse tecniche in

laboratorio. Tutte le gelatine della SHERA possono essere sciolte sia nel macchinario sciogli-gelatina che in microonde. Tutte le gelatine SHERA sono biologiche e possono essere smaltite normalmente.



SHERAHYDROKOL

Duplicatore in gelatina

- ideale anche per modelli in gesso
- colorazione: beige
- massa molto compatta
- indurisce velocemente

<u>Art. Nr.</u>	<u>Conf.</u>
-----------------	--------------

322040	bidone 6 kg
--------	-------------

SHERAFORM

Duplicatore in gelatina qualità super

- ideale per modelli in rivestimento
- colore: bianco
- massa compattissima
- superfici del modello liscissime come nel silicone
- antistrappo
- lungo utilizzo

<u>Art. Nr.</u>	<u>Conf.</u>
-----------------	--------------

322030	bidone 6 kg
--------	-------------



SHERADUBLE

Duplicatore in gelatina

- ideale per modelli in rivestimento
- colorazione: verde
- massa molto elastica
- miglior rapporto prezzo/qualità

<u>Art. Nr.</u>	<u>Conf.</u>
-----------------	--------------

322010	bidone 6 kg
--------	-------------

SHERAGEL

Duplicatore in gelatina

- ideale per modelli in rivestimento
- per la tecnica della resina colata in protesi mobile
- massa molto compatta

<u>Art. Nr.</u>	<u>Conf.</u>
-----------------	--------------

322020	bidone 6 kg
--------	-------------



WERKSTOFF
TECHNOLOGIE



Leghe

49

Le leghe Shera sono leghe di alta qualità in CrCo con qualità tecniche ottimali. Si fondono omogeneamente, hanno un'ottima fluidità e sono facili da rifinire. L'alta qualità del metallo garantisce una superficie molto brillante. Tutte le leghe corrispondono alle normative DIN EN ISO 22674:2206, sono prive di nichel, berillio, cadmio e gallio e si distinguono per l'estrema purezza. In qualità di prodotto medicale marchiato CE, le leghe vengono costantemente sottoposte a controlli di qualità molto severi.

Leghe per la tecnica di ponti e corone

Tutte le leghe per ponti e corone Shera sono prive di nichel, berillio, cadmio e gallio. Offrono un'ottima adesione della ceramica e possono essere raffreddate, in base alla ceramica, sia velocemente che lentamente.



SHERIDIUM

€ 0123

Lega vile con platino

- lega in CrCo con aggiunta di platino
- maggiore scorrevolezza
- ottimizzata, più morbida permette una lavorazione e una saldatura più facile
- saldabile con il laser

SHERADENT

€ 0123

Lega vile ceramizzabile di alta qualità

- lega in CrCo di alta qualità
- qualità consolidata negli anni
- saldabile con il laser

SHERAALLOY-E

€ 0123

Lega non nobile

- lega a base di Cromo e Cobalto
- di altissima qualità
- facilmente saldabile
- poca ossidazione

Art. Nr.	Conf.
402010	100 g
402011	250 g
402013	1000 g

Art. Nr.	Conf.
402020	100 g
402021	250 g
402023	1000 g

Art. Nr.	Conf.
402040	100 g
402041	250 g
402043	1000 g

Dati tecnici

Durezza Vickers (HV 10)	285
Densità (g/cm ³)	8,6
Resist. alla trazione (N/mm ²)	645
Carico di snerv. conv. (N/mm ²)	550
Allungam. alla rottura A ₅ (%)	12
Modulo di elasticità (N/mm ²)	202.600
Punto liquido (°C)	1.410
Punto solido (°C)	1.300
Temperatura di colata (°C)	1.520
Coeff. dilat. term. (25-600°C)	14,5 x 10 ⁻⁶ K ⁻¹

Dati tecnici

Durezza Vickers (HV 10)	286
Densità (g/cm ³)	8,3
Resist. alla trazione (N/mm ²)	734
Carico di snerv. conv. (N/mm ²)	570
Allungam. alla rottura A ₅ (%)	10
Modulo di elasticità (N/mm ²)	194.000
Punto liquido (°C)	1.417
Punto solido (°C)	1.309
Temperatura di colata (°C)	1.520
Coeff. dilat. term. (25-600°C)	14,5 x 10 ⁻⁶ K ⁻¹

Dati tecnici

Durezza Vickers (HV 10)	280
Densità (g/cm ³)	8,3
Resist. alla trazione (N/mm ²)	690
Carico di snerv. conv. (N/mm ²)	560
Allungam. alla rottura A ₅ (%)	14
Modulo di elasticità (N/mm ²)	210.000
Punto liquido (°C)	1.420
Punto solido (°C)	1.300
Temperatura di colata (°C)	1.520
Coeff. dilat. term. (25-600°C)	14,8 x 10 ⁻⁶ K ⁻¹

Composizione %

Cromo	28
Cobalto	62
Molibdeno	6,1
Silicio	1,2
Platino	1,5
altri elementi inferiori a 1%	Fe, Mn

Composizione %

Cromo	21
Cobalto	65
Molibdeno	6
Tungsteno	6
altri elementi inferiori a 1%	Fe, Mn, Si

Composizione %

Cromo	29
Cobalto	63
Molibdeno	5,8
Silicio	1,4
altri elementi inferiori a 1%	Fe, Mn



SHERAMAJESTIC

CE 0123

Lega non preziosa a base di nichel

- lega particolarmente economica
- indicata per ponti e corone

Art. Nr.	Conf.
402033	1000 g

Dati tecnici

Durezza Vickers (HV 10)	210
Densità (g/cm ³)	8,2
Resist. alla trazione (N/mm ²)	540
Carico di snerv. conv. (N/mm ²)	340
Allungam. alla rottura A ₅ (%)	15
Modulo di elasticità (N/mm ²)	205.000
Punto liquido (°C)	1350
Punto solido (°C)	1260
Temperatura di colata (°C)	1.520
Coeff. dilat. term. (25-600°C)	14,1 x 10 ⁻⁶ K ⁻¹

Composizione %

Cromo	26
Molibdeno	11
Silicio	1,5
Nickel	61
altri elementi inferiori a 1%	Mn, C

SHERAALEOS

Lega vile per ceramica

- lega in CrCo di alta qualità
- coefficiente termico 14,1 x 10⁻⁶ K⁻¹
- ideale per saldatura laser

Art. Nr.	Conf.
402050	100 g
402051	250 g
402053	1000 g

Dati tecnici

Durezza Vickers (HV 10)	285
Densità (g/cm ³)	8,3
Resist. alla trazione (N/mm ²)	845
Carico di snerv. conv. (N/mm ²)	620
Allungam. alla rottura A ₅ (%)	10
Modulo di elasticità (N/mm ²)	190.000
Punto liquido (°C)	1415
Punto solido (°C)	1390
Temperatura di colata (°C)	1.475
Coeff. dilat. term. (25-600°C)	14,1 x 10 ⁻⁶ K ⁻¹

Composizione %

Cromo	28
Cobalto	61
Tungsteno	8,5
Silicio	1,7
altri elementi inferiori a 1%	Fe, Mn, C

CE 0123

SHERAALEOS-DISC

Disco CrCo per sistema CAD/CAM

CE 0123

- lega in CoCo di alta qualità
- ceramizzabile
- coefficiente termico 14,1 x 10⁻⁶ K⁻¹
- ideale per saldatura laser
- diverse misure di dischi

Art. Nr. Conf.

402062	c/ gradino, ø 98,30 mm, spessore 10 mm
402064	c/ gradino, ø 98,30 mm, spessore 12 mm
402066	c/ gradino, ø 98,30 mm, spessore 13,5 mm
402068	c/ gradino, ø 98,30 mm, spessore 15 mm
402072	s/gradino, ø 99,50 mm, spessore 10 mm
402074	s/gradino, ø 99,50 mm, spessore 12 mm
402076	s/gradino, ø 99,50 mm, spessore 14 mm
402078	s/gradino, ø 99,50 mm, spessore 15 mm

Dati tecnici

Durezza Vickers (HV 10)	285
Densità (g/cm ³)	8,3
Resist. alla trazione (N/mm ²)	845
Carico di snerv. conv. (N/mm ²)	620
Allungam. alla rottura A ₅ (%)	10
Modulo di elasticità (N/mm ²)	190.000
Coeff. dilat. term. (25-600°C)	14,1 x 10 ⁻⁶ K ⁻¹

Composizione %

Cromo	28
Cobalto	61
Tungsteno	8,5
Silicio	1,7
altri elementi inferiori a 1%	Fe, Mn, C

Leghe per la scheletrica

Il programma SHERALIT offre un assortimento di ottime leghe per la scheletrica. Tutte le leghe sono prive di nichel, cadmio, gallio e berillio e sono particolarmente pure. Si prestano anche a lavori dove è richiesta la massima elasticità e durezza e sono tutte universalmente utilizzabili.



SHERALIT-IMPERIAL €€

Semisferica (Si)

- estremamente dura
- ideale per saldature laser

Art. Nr.	Conf.
401013	1000 g

SHERALIT-ELASTIC €€

Semisferica (Se)

- estremamente elastica
- ideale per scheletrati con ganci

Art. Nr.	Conf.
401023	1000 g

SHERALIT-ROYAL €€

A cubetti

- lega universale
- ideale per lavori di combinata

Art. Nr.	Conf.
401033	1000 g

Dati tecnici

Durezza Vickers (HV 10)	425
Densità (g/cm ³)	8,3
Resist. alla trazione (N/mm ²)	725
Carico di snerv. conv. (N/mm ²)	525
Allungam. alla rottura A ₅ (%)	9
Modulo di elasticità (N/mm ²)	225.000
Punto liquido (°C)	1.400
Punto solido (°C)	1.310
Temperatura di colata (°C)	1.560

Dati tecnici

Durezza Vickers (HV 10)	390
Densità (g/cm ³)	8,4
Resist. alla trazione (N/mm ²)	720
Carico di snerv. conv. (N/mm ²)	520
Allungam. alla rottura A ₅ (%)	10
Modulo di elasticità (N/mm ²)	220.000
Punto liquido (°C)	1.380
Punto solido (°C)	1.300
Temperatura di colata (°C)	1.550

Dati tecnici

Durezza Vickers (HV 10)	380
Densità (g/cm ³)	8,4
Resist. alla trazione (N/mm ²)	710
Carico di snerv. conv. (N/mm ²)	515
Allungam. alla rottura A ₅ (%)	6
Modulo di elasticità (N/mm ²)	210.000
Punto liquido (°C)	1.385
Punto solido (°C)	1.285
Temperatura di colata (°C)	1.550

Composizione %

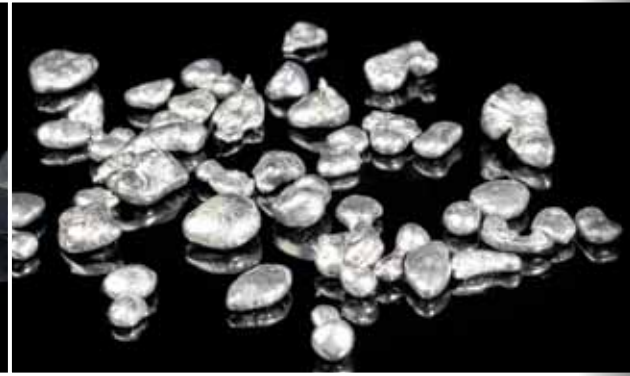
Cromo	28
Cobalto	63
Molibdeno	6,1
Niobio	1
altri elementi inferiori a 1%	C, Fe, Mn, Si

Composizione %

Cromo	28
Cobalto	64
Molibdeno	6,1
altri elementi inferiori a 1%	C, Fe, Mn, Nb, Si

Composizione %

Cromo	28
Cobalto	63
Molibdeno	5,5
altri elementi inferiori a 1%	C, Fe, Mn, Si



SHERALIT-CYLINDRA €€

A cilindri

- lega universale
- ottimo rapporto prezzo/qualità

Art. Nr.	Conf.
401043	1000 g

Dati tecnici

Durezza Vickers (HV 10)	370
Densità (g/cm ³)	8,6
Resist. alla trazione (N/mm ²)	780
Carico di snerv. conv. (N/mm ²)	510
Allungam. alla rottura A ₅ (%)	8
Modulo di elasticità (N/mm ²)	205.000
Punto liquido (°C)	1.390
Punto solido (°C)	1.200
Temperatura di colata (°C)	1.600

Composizione %

Cromo	29
Cobalto	63
Molibdeno	6
altri elementi inferiori a 1%	C, Fe, Si

SHERALIT-GRANULAT €€

A gocce

- lega molto economica

Art. Nr.	Conf.
401053	1000 g

Dati tecnici

Durezza Vickers (HV 10)	370
Densità (g/cm ³)	8,6
Resist. alla trazione (N/mm ²)	700
Carico di snerv. conv. (N/mm ²)	500
Allungam. alla rottura A ₅ (%)	5
Modulo di elasticità (N/mm ²)	200.000
Punto liquido (°C)	1.380
Punto solido (°C)	1.190
Temperatura di colata (°C)	1.500

Composizione %

Cromo	28
Cobalto	63
Molibdeno	5,5
altri elementi inferiori a 1%	C, Fe, Mn, Si



DETERGENTE PER ARMATURE

- pulisce ed elimina i grassi dalla travata in metallo
- evita la formazione di bolle nella ceramica

Art. Nr.	Conf.
702205	500 ml

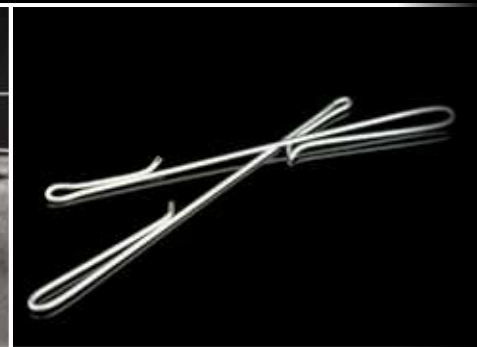
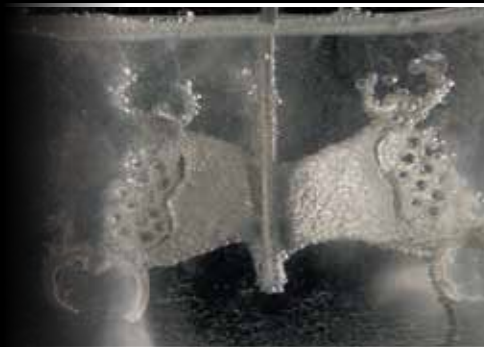
U-BOND

- Bonding universale per ceramica
- evita la formazione di ossido
 - ottimizza l'adesione della ceramica

Art. Nr.	Conf.
990103	2 g

CE 0510

Lucidatura



SHERADAN

Liquido elettrolitico

- per superfici metalliche brillanti
- velocemente efficace

Art. Nr.	Conf.
709050	1 lt

SHERADECALON

Liquido protettivo per acidi e liquidi elettrolitici

- blocca la fuoriuscita di vapori acidi e di odori
- impedisce l'inserimento di elementi di umidità negli elettroliti igroscopici
- prolunga l'efficacia del liquido elettrolitico
- molto duraturo

Art. Nr.	Conf.
709064	250 ml

GANCIO IN TITANIO

- lunga durata
- non viene attaccato dagli elettroliti
- mantiene il liquido pulito

Art. Nr.	Conf.
990107	1 pz



PASTA TERMOISOLANTE PER SALDATURA

Priva di amianto

- protegge resine, ceramiche e metalli dal calore della fiamma
- per una facile e precisa applicazione
- inodore
- non evapora
- si elimina con l'acqua

Art. Nr. Conf.

934231 Tubetto 235 g

FILO PER SALDATURA

Per scheletrica e leghe vili

- per leghe per scheletrica
- per leghe vili
- ceramizzabile

Art. Nr. Conf.

934301 7 fili da 25 cm (ø 0,5 mm) **CE 0086**
 934311 2 metri rotolo (ø 0,35 mm) **CE 0344**
 934321 2 metri rotolo (ø 0,5 mm) **CE 0344**

Composizione %

Cromo	28
Cobalto	65,3
Molibdeno	5,5
Altri elementi	Si, Mn



SHERALOT-N

Saldatura in bacchette

- per tutte le leghe in CrCo
- utilizzo universale
- ceramizzabile

Art. Nr. Conf.

934131 ca. 5 g in bacchette

CE 0123

Dati tecnici

Campo di utilizzo	prima della cottura
Flux	SHERAFLUX NE
Colori	bianco
Intervallo di fusione (°C)	1071 - 1260
Temperatura di lavorazione (°C)	1320

Composizione %

Cromo	29
Cobalto	62
Molibdeno	4
Altri elementi	Si, C, Mn

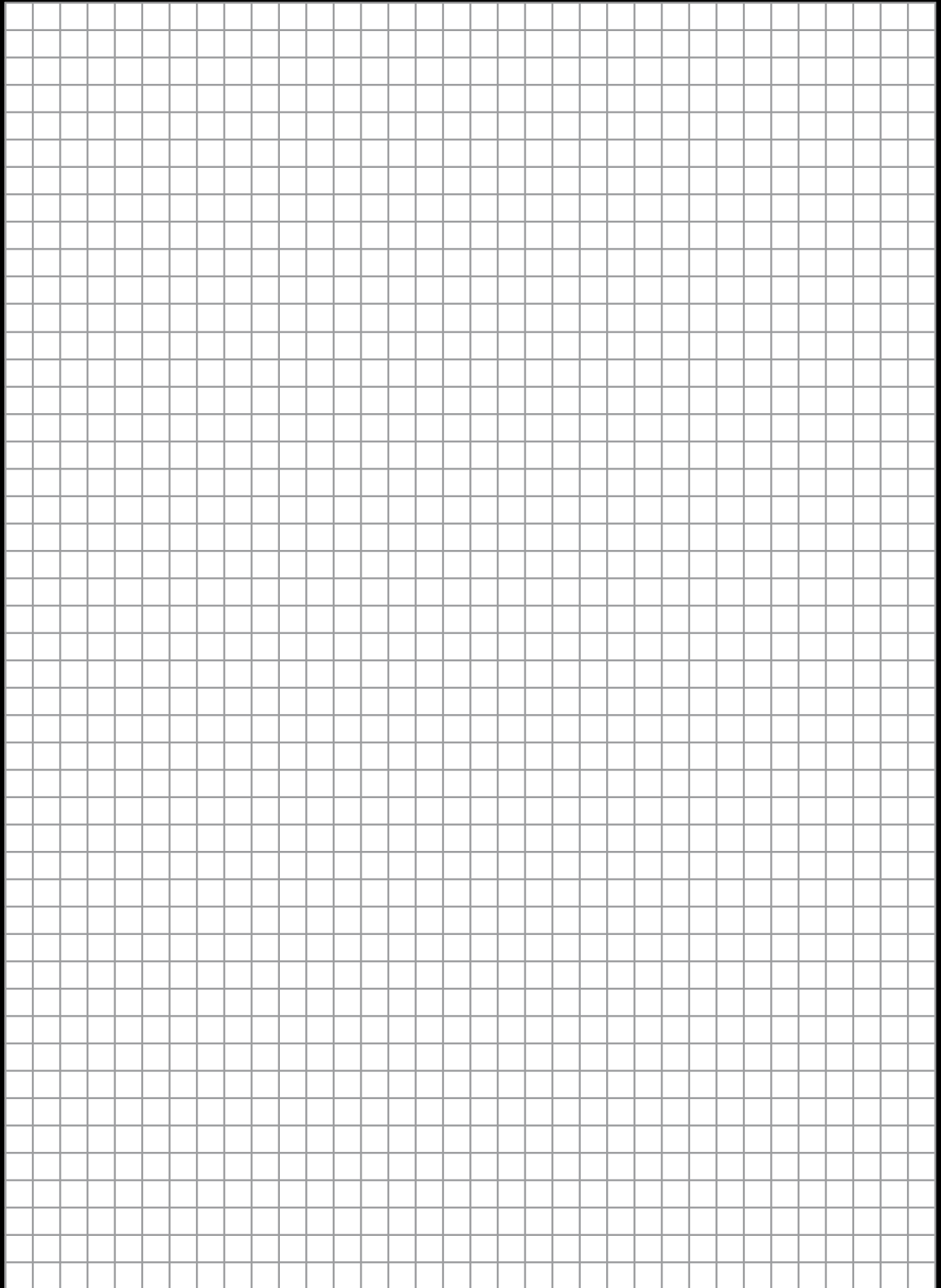
SHERAFLUX NE

Fondente per leghe vili

- per saldature ad alto punto di fusione
- colore bianco
- ottima colorazione
- non abbaglia durante la saldatura
- evita lo strato di ossido
- ottimizza l'unione della saldatura

Art. Nr. Conf.

934221 50 ml





Rifinitura

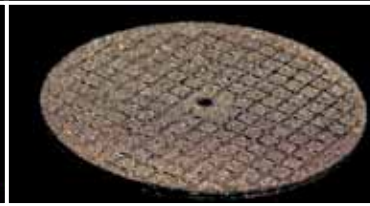
57



58 Abrasivi



58 Spray occlusale



60 Dischi separatori



62 Pulitori



64 Paste per lucidatura



66 Spazzole

Abrasivi

Le sabbie abrasive Shera sono della migliore qualità e grado di purezza. Le sabbie igroscopiche sono protette

dall'umidità in pratiche buste di plastica da 5 kg. Il Corindone SHERA viene fornito in cartoni da 25 kg.



SHERACORINDONE

95% di ossido di alluminio

- colore marrone
- granulometria 250 my
- per la sabbatura di scheletrati
- grani duri e taglienti
- elimina velocemente i resti del rivestimento

<u>Art. Nr.</u>	<u>Conf.</u>
-----------------	--------------

601011	25 kg
--------	-------

SHERAOSSIDO DI ALLUMINIO

99,7% ossido di alluminio

- colore bianco

Granulometria:

- | | |
|---------------|---|
| 250 my | per scheltrati |
| 150 my/110 my | per leghe nobili e leghe vili |
| 50 my | per leghe nobili o ceramica |
| 25 my | per ceramica, per lisciare i passaggi metallo/ceramica, per rifinire le fessure |

<u>Art. Nr.</u>	<u>Conf.</u>
-----------------	--------------

603010 (250 my)	5 kg
602040 (150 my)	20 kg (4 x 5 kg)
602030 (110 my)	
602020 (50 my)	
602010 (25 my)	5 kg
603012 (250 my)	100 kg (4 x 25 kg)
602042 (150 my)	
602032 (110 my)	
602022 (50 my)	

Spray occlusale



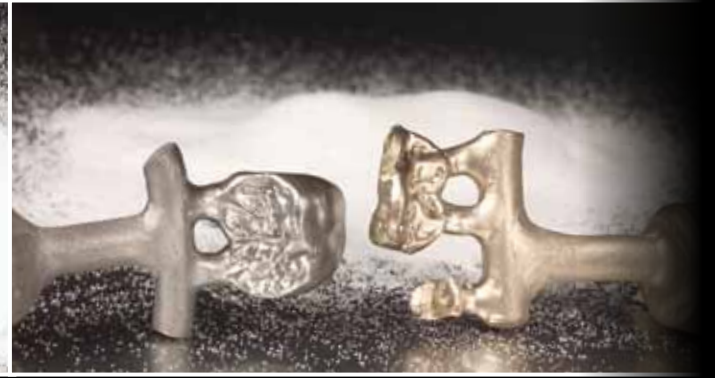
OKKLU-EXACT CE

Spray occlusale

- beccuccio in metallo molto fine
- crea una superficie molto omogenea
- ottimo rilevatore dei punti di contatto
- non unge e non si agglomera
- facilmente rimovibile con acqua o con vapore
- privo di solventi, grasso o CFC
- utilizzabile anche come Scan-Spray

<u>Art. Nr.</u>	<u>Conf.</u>
-----------------	--------------

914201 (verde)	75 ml
----------------	-------



SHERAKOMBI

Sabbia abrasiva combinata

- colore bianco
- granulometria 100 – 250 my
- per sabbicare, lisciare e satinare gli scheletrati
- ideale per la sabbatura del titanio
- evita la lucidatura con il bagno elettrolitico

Art. Nr.	Conf.
605010	5 kg 20 kg (4 x 5 kg)

SHERAPERLE DI LUCIDATURA

Perle di lucidatura

- in vetro di natron (carbonato idrato di sodio) senza piombo
- per sigillare, lisciare e lucidare le superfici metalliche
- non abrada

Granulometria:

125 my	per leghe vili
50 my	per leghe ridotte e leghe vili
25 my	elimina resti di ceramica, pulisce barre ritentive, per rifinire le fessure

Art. Nr.	Conf.
604030 (125 my)	5 kg
604020 (50 my)	20 kg (4 x 5 kg)
604010 (25 my)	

CONTACTSPRAY

Spray occlusale

- crea una pellicola di micro polvere
- buona riproduzione dei punti di contatto
- non unge e si agglomera
- facilmente rimovibile con acqua o con vapore
- privo di solventi, grasso CFC
- utilizzabile anche come Cam-Spray

Art. Nr.	Conf.
914101 (verde)	75 ml
914102 (rosso)	

Spray occlusale



**DISCHI SEPARATORI**

- 22 x 0,13 mm
- per leghe ad alto contenuto aureo
- flessibili
- buona durata
- \curvearrowright 30.000

<u>Art. Nr.</u>	<u>Conf.</u>
-----------------	--------------

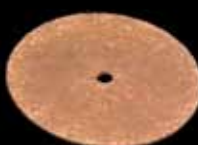
970104	50 pz
--------	-------



- 22 x 0,20 mm
- per oro e ceramica
- flessibili
- buona durata
- \curvearrowright 30.000

<u>Art. Nr.</u>	<u>Conf.</u>
-----------------	--------------

970101	100 pz
--------	--------



- 22 x 0,60 mm
- per acciaio e metalli vili
- flessibili
- lunga durata
- \curvearrowright 10.000

<u>Art. Nr.</u>	<u>Conf.</u>
-----------------	--------------

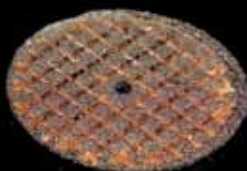
970201	100 pz
--------	--------



- 22 x 0,30 mm
- per oro e ceramica
- economici
- Flessibili
- Buona durata
- \curvearrowright 20.000

<u>Art. Nr.</u>	<u>Conf.</u>
-----------------	--------------

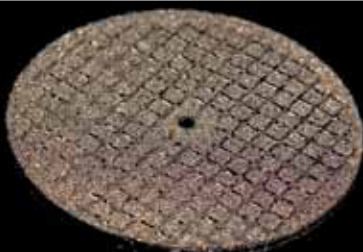
970103	200 pz
--------	--------



- 25 x 0,80 mm
- per acciaio e leghe vili
- con retina in nylon
- Buona durata
- \curvearrowright 35.000

<u>Art. Nr.</u>	<u>Conf.</u>
-----------------	--------------

970204	10 pz
--------	-------



- 40 x 0,80 mm
- per acciaio e leghe vili
- con retina in nylon
- buona durata
- \curvearrowright 35.000

<u>Art. Nr.</u>	<u>Conf.</u>
-----------------	--------------

970205	10 pz
--------	-------

**DISCHI ABRASIVI**

- 37 x 3,0 mm
- \curvearrowright 10.000

<u>Art. Nr.</u>	<u>Conf.</u>
-----------------	--------------

970206	25 pz
--------	-------

NUOVO ECO-LINE



DISCHI SEPARATORI

- rinforzati con fibra di vetro
- ottimo rapporto prezzo-qualità

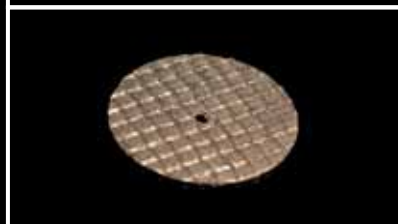
- 22 x 0,2 mm
- \varnothing 50.000

Art. Nr.	Conf.
970151	50 pz



- 22 x 0,3 mm
- \varnothing 50.000

Art. Nr.	Conf.
970153	50 pz



- 22 x 0,5 mm
- \varnothing 50.000

Art. Nr.	Conf.
970155	25 pz



- 26 x 0,3 mm
- \varnothing 50.000

Art. Nr.	Conf.
970253	25 pz



- 26 x 0,5 mm
- \varnothing 50.000

Art. Nr.	Conf.
970254	25 pz



- 40 x 0,5 mm
- \varnothing 38.200

Art. Nr.	Conf.
970255	10 pz

HIGH-LINE



DISCHI SEPARATORI

RINFORZATI CON FIBRE

- 22 x 0,30 mm
- per CrCo, leghe auree e ceramica
- molto flessibili
- lunga durata
- \varnothing 35.000

Art. Nr.	Conf.
970110	50 pz



DISCHI SEPARATORI

RINFORZATI CON FIBRE

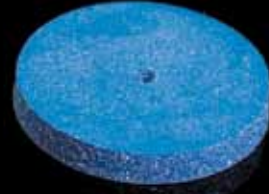
- 40 x 1,0 mm
- per scheletrati e CrCo
- qualità e taglio migliorato
- minimo sviluppo termico
- lunga durata
- \varnothing 35.000

Art. Nr.	Conf.
970210	10 pz

Gommini

I gommini SHERA sono di alta qualità, disponibili nelle varie durezza e grane. Utilizzabili per un singolo o più campi di applicazione. L'utilizzo corretto è da noi evidenziato dalle differenti colorazioni:

leghe vili leghe nobili resine ceramica titanio



RUOTA BAINCA

- Pulitore in silicone
- 22 x 3 mm
 - lucidatura preparatoria
 - \odot 20.000
 - granulometria fine, morbido

Art. Nr.: 950101
Conf.: 100 pz

RUOTA BIANCA

- Pulitore in silicone
- 22 x 3 mm
 - lucidatura preparatoria
 - \odot 7.000 - 10.000
 - granulometria grossa, duro

Art. Nr.: 950113
Conf.: 100 pz

RUOTA BLU

- Pulitore in silicone
- 22 x 3 mm
 - lucidatura preparatoria, ideale per il passaggio ceramica-metallo
 - \odot 20.000
 - granulometria media

Art. Nr.: 950110
Conf.: 100 pz



CILINDRO BIANCO

- Pulitore in silicone
- \varnothing 6 mm
 - lucidatura preparatoria
 - \odot 20.000
 - granulometria fine, morbido

Art. Nr.: 950103
Conf.: 100 pz

CILINDRO BIANCO

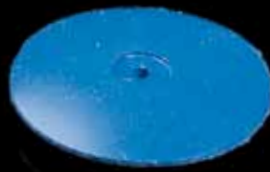
- Pulitore in silicone
- \varnothing 7 mm
 - lucidatura preparatoria
 - \odot 7.000 - 10.000
 - granulometria grossa, duro

Art. Nr.: 950114
Conf.: 100 pz

CILINDRO NERO

- Pulitore in silicone
- \varnothing 6 mm
 - lucidatura preparatoria
 - \odot 20.000
 - granulometria media

Art. Nr.: 950107
Conf.: 100 pz



LENTE BIANCA

- Pulitore in silicone
- 22 x 3 mm
 - lucidatura preparatoria
 - \odot 7.000 - 10.000
 - granulometria grossa

Art. Nr.: 950102
Conf.: 100 pz

LENTE BLU

- Pulitore in silicone
- 22 x 3 mm
 - lucidatura preparatoria, ideale per il passaggio ceramica-metallo
 - \odot 20.000
 - granulometria media

Art. Nr.: 950111
Conf.: 100 pz

GOMMINO INTERDENTALE MARRONE

- Pulitore in silicone
- 22 x 1 mm
 - lucidatura preparatoria
 - \odot 20.000
 - granulometria grossa

Art. Nr.: 950108
Conf.: 25 pz

NUOVO



RUOTA VERDE

- Pulitore in silicone
- 22 x 3 mm
 - lucidatura finale
 - \cup 20.000
 - grana fine

Art. Nr.: 950403
Conf.: 100 pz



RUOTA NERA

- Pulitore in silicone
- 22 x 3 mm
 - lucidatura preparatoria
 - \cup 20.000
 - granulometria media

Art. Nr.: 950106
Conf.: 100 pz



RUOTA GRIGIA

- 22 x 3 mm
- lucidatura preparatoria per titanio
- \cup 20.000
- granulometria media

Art. Nr.: 950307
Conf.: 25 pz



CILINDRO VERDE

- \emptyset 6 mm
- lucidatura finale
- \cup 10.000
- granulometria fine

Art. Nr.: 950303
Conf.: 100 pz



CILINDRO ROSSO

- \emptyset 6 mm
- lucidatura preparatoria
- \cup 15.000
- granulometria extra grossa

Art. Nr.: 950104
Conf.: 100 pz



CILINDRO MARRONE

- \emptyset 7 mm
- lucidatura finale
- \cup 20.000
- granulometria grossa

Art. Nr.: 950302
Conf.: 100 pz



GOMMINO INTERDENTALE VERDE

- 22 x 1 mm
- lucidatura finale
- \cup 10.000
- granulometria fine

Art. Nr.: 950304
Conf.: 25 pz



GOMMINO OCCLUSALE ROSSO

- \emptyset 3 mm
- lucidatura finale
- \cup 20.000
- granulometria media

Art. Nr.: 950305
Conf.: 100 pz



GOMMINO OCCLUSALE MARRONE

- \emptyset 3 mm
- lucidatura preparatoria
- \cup 20.000
- granulometria grossa

Art. Nr.: 950109
Conf.: 100 pz

Paste di lucidatura

Le paste di lucidatura Shera non contengono quarzo e cadmio e consentono di raggiungere una lucidatura brillante in breve tempo. Le paste di lucidatura Shera non si impastano e non lasciano rigature nere sulle superfici.



SHERAPOL 701

Pasta per lucidatura a specchio

- colore verde
- per tutte le leghe, ceramica e compositi
- particolarmente indicata per oro e titanio
- lucidatura veloce ed efficace
- eccellente brillantezza

<u>Art. Nr.</u>	<u>Conf.</u>
954101	barra ca. 300 g

SHERAPOL 704

Pasta per lucidatura preparatoria e finale

- colore rosa
- per tutte le leghe
- Ideale per scheletrati e leghe vili
- velocizza i tempi di pulitura
- molto economico
- ottima brillantezza

<u>Art. Nr.</u>	<u>Conf.</u>
954104	barra ca. 300 g

64



SHERALUX 711

Emulsione per lucidatura a specchio

- colore rosa
- per resine e metalli
- lucidature brillantanti in breve tempo
- sigilla le superfici
- consumi ridotti

<u>Art. Nr.</u>	<u>Conf.</u>
954211	tubetto 100 ml
954212	flacone 500 g

SHERALUX 715

Crema per lucidatura a specchio

- colore rosa
- per resine e metalli
- lucidature brillantanti in breve tempo
- sigilla superfici
- elimina piccole stirature nella resina
- molto economico nel risparmio

<u>Art. Nr.</u>	<u>Conf.</u>
954215	barattolo 300 g

SHERABIMSPASTE

Pasta per lucidatura preparatoria delle resine

- antibatterico
- profumo gradevole

<u>Art. Nr.</u>	<u>Conf.</u>
954301	bidone 5 kg



SHERAPOL 705

Pasta per lucidatura universale

- colore bianco
- per tutte le leghe, resine e ceramiche
- lucida gli scheletrati con un unico passaggio

Art. Nr.	Conf.
954105	barra ca. 300 g

SHERAPOL 706

Pasta per lucidatura a specchio

- colore marrone
- per tutte le resine e compositi
- garantisce una brillantezza naturale
- sigilla le superfici

Art. Nr.	Conf.
954106	barra ca. 200 g



SHERAPOMICE POLVERE

- per lucidatura preparatoria di resine e ceramiche
- grana media

Art. Nr.	Conf.
954310	bidone 5 kg
954311	22,5 kg

SHERABIMFLUID AB

Liquido di miscelazione per pomice

- antibatterico
- profumo gradevole
- consistenza oleosa
- protegge le mani
- diluibile con acqua

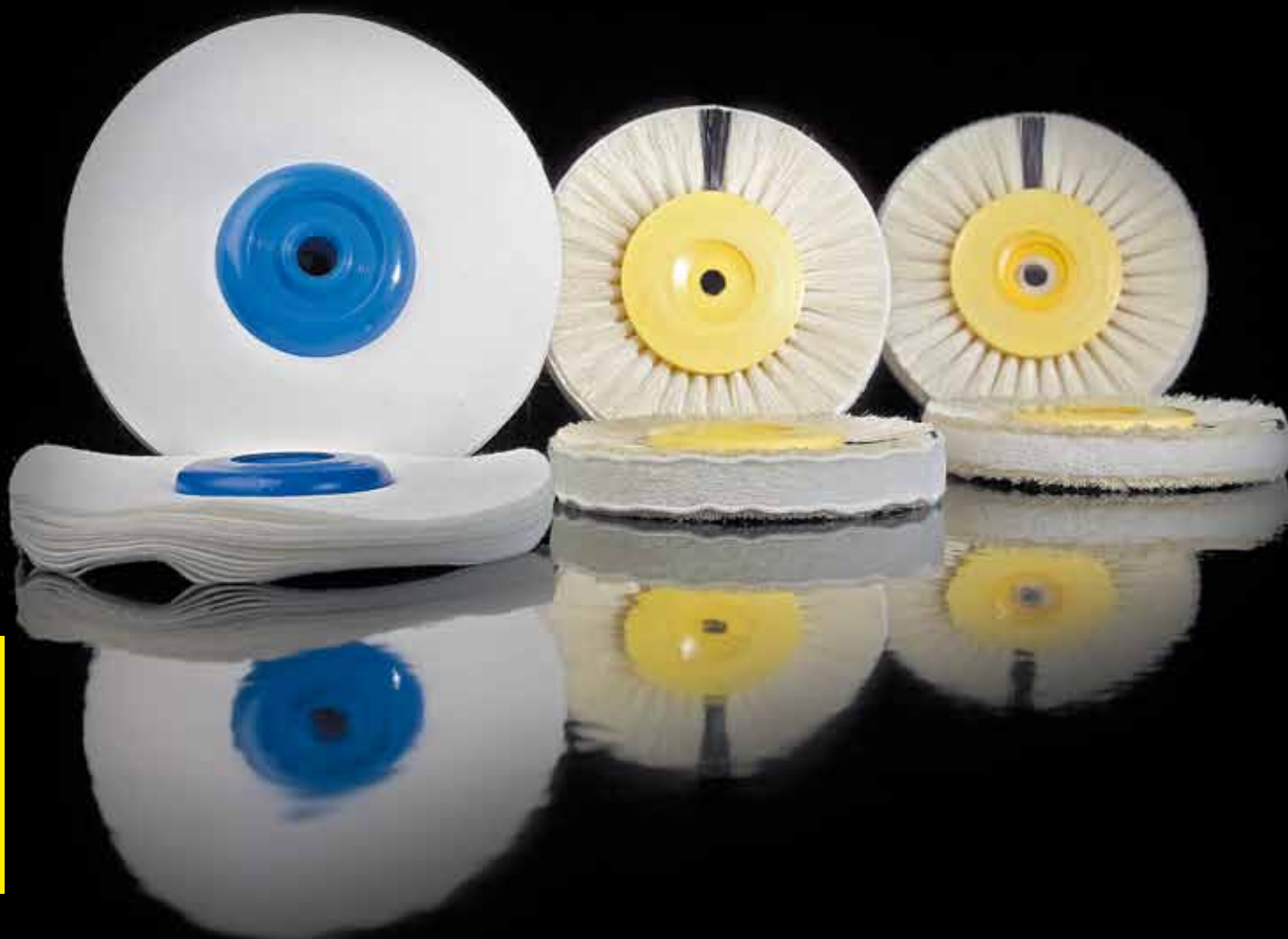
Art. Nr.	Conf.
709100	1 lt
709101	5 lt

SHERASEPT-BIMS

Liquido disinfettante privo di aldeide per la miscelazione della pomice

- antibatterico, fungicida (candida albicans) entro 1 h
- evita odori sgradevoli
- mantiene umida la pomice
- ottima tollerabilità del materiale
- biodegradabile

Art. Nr.	Conf.
703000	1 lt



SPAZZOLA LUCIDATURA CON NUCLEO IN PLASTICA

- ø 100 mm, 15 strati
- in lino di alta qualità
- non si sfrangia
- per lucidatura finale di metalli e resine

Art. Nr. Conf.

910405 1 pz

SPAZZOLA NUCLEO IN PLASTICA

- ø 80 mm
- tre strati con tela e fibra speciale
- utilizzo con pomice per la lucidatura delle resine
- la fibra speciale deposita la pomice per una pulitura veloce
- ottimo risultato di pulitura
- ideale per superfici ruvide

Art. Nr. Conf.

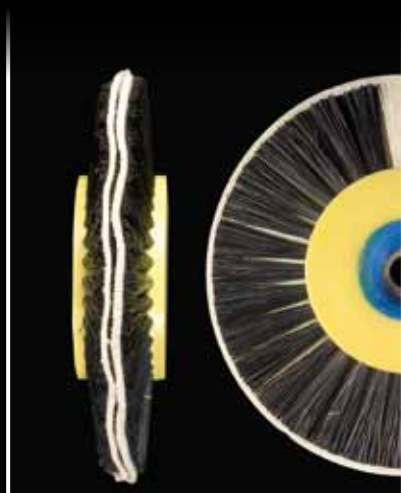
910105 1 pz

SPAZZOLA PLASTICA E NUCLEO IN LEGNO

- ø 80 mm
- con inserto speciale
- per la lucidatura preparatoria delle resine
- per una lucidatura razionale
- per lucidare tutte le protesi (PMMA) e resine per K+B, compositi
- con polvere pomice per la lucidatura preparatoria

Art. Nr. Conf.

910104 1 pz

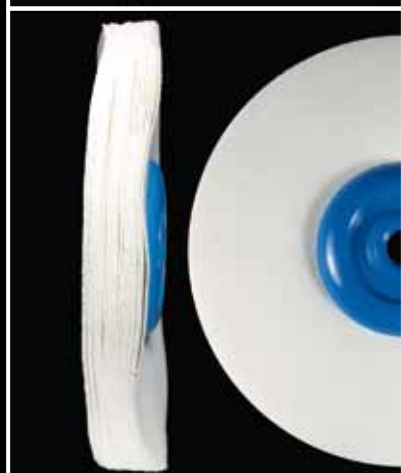


SPAZZOLA
PLASTICA CON NUCLEO IN LEGNO

- ø 80 mm
- setole Chunking, con inserto in fibra di ortica

Art. Nr.: 910102

Conf.: 1 pz



DISCO IN FIBRA DI ORTICA
NUCLEO IN PLASTICA

- ø 100 mm, 24 strati
- per la lucidatura finale di metalli e resine

Art. Nr.: 910402

Conf.: 1 pz

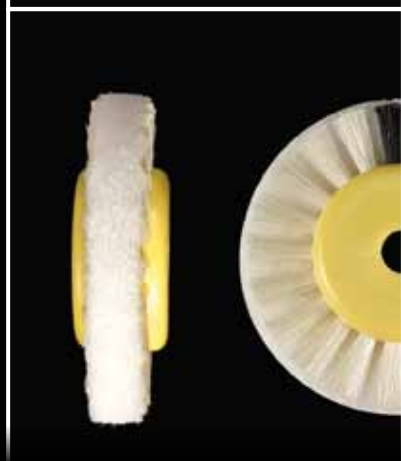


SPAZZOLA
METALLO CON NUCLEO IN PLASTICA

- ø 45 mm
- setole nere
- con inserto di fibra speciale
- per la pre-pulitura delle resine

Art. Nr.: 910204

Conf.: 1 pz

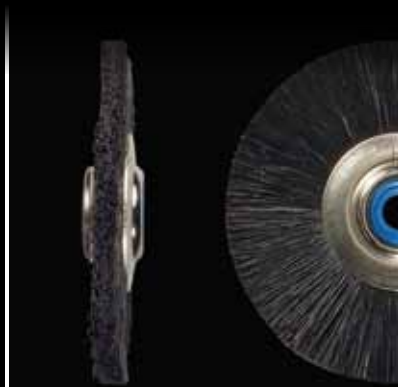


SPAZZOLA
NUCLEO IN PLASTICA

- ø 45 mm
- con inserto in fibra speciale
- per una lucidatura preparatoria della resina
- per lucidatura preparatoria protesi (PMMA) e resine per K+B, compositi ecc.
- con polvere pomice per la lucidatura preparatoria

Art. Nr.: 910201

Conf.: 1 pz



SPAZZOLA STRETTA IN METALLO CON NUCLEO IN PLASTICA

- ø 48 mm
- nera
- in Chunking
- per lucidatura di ponti e corone e scheletrati

Art. Nr.: 910209

Conf.: 1 pz



SPAZZOLA FINE METALLO CON NUCLEO IN PLASTICA

- ø 48 mm
- screziato
- crine di cavallo
- ideale per la lucidatura tra resina e metallo

Art. Nr.: 910211

Conf.: 1 pz



SPAZZOLA STRETTA METALLO CON NUCLEO IN PLASTICA

- ø 48 mm
- bianca
- pelo capra
- per la pulitura di resine

Art. Nr.: 910210

Conf.: 1 pz

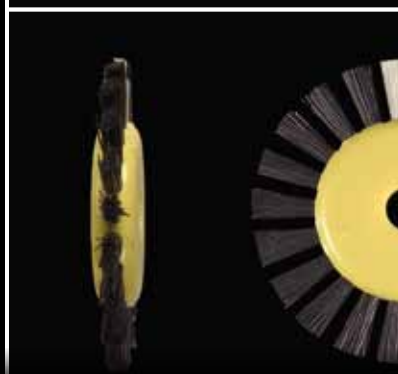


SPAZZOLA STRETTA METALLO CON NUCLEO IN PLASTICA

- ø 36 mm
- nera
- molto dura, corta e appuntita
- particolarmente adatta alle zone difficilmente accessibili nei lavori in lega vile

Art. Nr.: 910206

Conf.: 1 pz



SPAZZOLA NUCLEO IN PLASTICA

- ø 45 mm
- setole nere
- per lucidatura preparatoria della resina negli spazi interdentali
- è soprattutto ideale per la pulitura degli spazi interdentali e per modellare le papille nella protesi mobile in resina

Art. Nr.: 910205

Conf.: 1 pz



SPAZZOLA **NUCLEO IN PLASTICA**

- ø 50 mm
- a 2 ranghi
- appuntita
- in Chunking
- per la pulitura di ponti, corone e lavori di scheletrica

Art. Nr.: 910202

Conf.: 1 pz



SPAZZOLA **PLASTICA CON NUCLEO IN LEGNO**

- ø 55 mm
- a 3 ranghi
- appuntita
- in Chunking
- per la pulitura di ponti, corone e lavori di scheletrica

Art. Nr.: 910203

Conf.: 1 pz



SPAZZOLA **PLASTICA CON NUCLEO IN LEGNO**

- ø 65 mm
- a 2 ranghi
- molto dura, corta e appuntita
- in Chunking
- per la pulitura di lavori di scheletrica

Art. Nr.: 910101

Conf.: 1 pz



SPAZZOLA **NUCLEO IN LEGNO**

- ø 50 mm
- nera
- a 2 ranghi
- appuntita
- per la pulitura di resine e metalli

Art. Nr.: 910207

Conf.: 1 pz



SPAZZOLA **NUCLEO IN LEGNO**

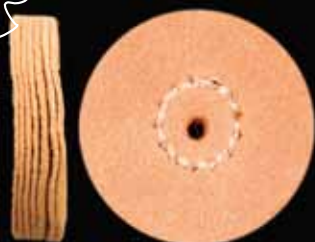
- ø 55 mm
- nera
- a 3 ranghi
- appuntita
- per la pulitura di resine e metal

Art. Nr.: 910208

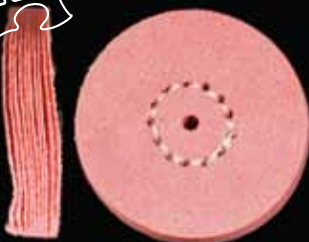
Conf.: 1 pz

Spazzole per manipolo

NUOVO



NUOVO



SPAZZOLA PER MANIPOLO FELTRO

- 22 x 3 mm
- arancione
- per la lucidatura preparatoria della resina e del materiale fotopolimerizzabile
- non altera la struttura del materiale
- granulometria media
- \cup 5.000 - 7.000

Art. Nr. Conf.

910318 6 pz

SPAZZOLA PER MANIPOLO FELTRO

- 22 x 3 mm
- rosa
- per la lucidatura finale di resine e materiale polimerizzabile
- non altera la struttura del materiale
- granulometria fine
- \cup 5.000 - 7.000

Art. Nr. Conf.

910317 6 pz

SPAZZOLINO A PENNELLO NERO

- in Chunking
- \cup 10.000

Art. Nr. Conf.

910308 12 pz

70



SPAZZOLA PER MANIPOLO NERA

- non montata
- in Chunking
- \cup 10.000

Art. Nr. Conf.

910306 (ø 19 mm) 12 pz

SPAZZOLA PER MANIPOLO SCREZIATO

- non montata
- crine di cavallo
- \cup 10.000

Art. Nr. Conf.

910315 (ø 19 mm) 12 pz

SPAZZOLA PER MANIPOLO BIANCA

- non montata
- pelo di capra
- \cup 10.000

Art. Nr. Conf.

910302 (ø 16 mm) 12 pz
910307 (ø 19 mm)

SPAZZOLA PER MANIPOLO DISCHETTI IN FIBRA DI ORTICA

- non montata
- \cup 8.000 - 12.000

Art. Nr. Conf.

910304 (ø 19 mm) 12 pz



Resine

71



72 Resine polimerizzanti
a freddo / a caldo



72 Isolanti



74 Materiale per cucchiai

Resine per palati

Le ottime qualità delle resine per palati SHERA si sono valorizzate nel tempo. Esse si basano su metimetacrilato, sono prive di cadmio e molto biocompatibili. Tutti i colori

delle resine Shera sono abbinati tra loro, questo permette tranquillamente di ribasare una protesi a caldo con la resina a freddo senza che si noti minimamente la differenza.



SHERAPRESS

CE 0123

Resina a freddo

- per la tecnica ad impasto e di colata
- per la realizzazione di protesi scheletrate, riparazioni e protesi totali
- ridottissima contrazione
- fase plastica ca. 3 minuti

<u>Art. Nr.</u>	<u>Conf.</u>
502010 (rosa)	1 kg / 5 kg
502020 (rosa opaco)	
502030 (trasparente)	
502040 (rosa venato)	
502050 (rosa transp. venato)	

SHERAPRESS-FLEX

CE 0123

Resina a freddo

- per la tecnica da impasto ed ad iniezione
- per la realizzazione di protesi scheletrata, riparazioni e protesi totale
- ridottissima contrazione
- fase plastica ca. 20 minuti

<u>Art. Nr.</u>	<u>Conf.</u>
502060 (rosa)	1 kg / 5 kg

LIQUIDO per SHERAPRESS

CE 0123

<u>Art. Nr.</u>	<u>Conf.</u>
508020	500 ml
508021	1000 ml
508020	2500 ml

LIQUIDO per SHERAPRESS-FLEX

CE 0123

<u>Art. Nr.</u>	<u>Conf.</u>
508030	500 ml / 2500 ml

Isolante



SHERATEC

Isolante

- a base alginica
- colore rosso
- isola gesso-resina
- viene assorbito totalmente dal gesso, crea uno strato sottilissimo
- privo di formaldeide e silicone

<u>Art. Nr.</u>	<u>Conf.</u>
701066	500 ml



SHERADON

CE 0123

Resina polimerizzabile a caldo

- per la tecnica di pressatura ed iniezione
- per la realizzazione di protesi scheletrate, riparazioni e protesi totale
- ridottissima contrazione
- fase plastica ca 20 minuti

Art. Nr.	Conf.
501010 (rosa)	1 kg / 5 kg
501020 (rosa venato)	
501030 (rosa transp. venato)	

SHERAORTHOMER

CE

Resina a freddo

- Per la tecnica di impasto e di colata
- per lavori di ortodonzia
- indurisce omogeneamente
- molto resistente
- alta stabilità dimensionale

Art. Nr.	Conf.
504010	1 kg / 5 kg

LIQUIDO per SHERADON

CE 0123

Art. Nr.	Conf.
508010	500 ml / 2500 ml

LIQUIDO per SHERAORTHOMER

CE

Art. Nr.	Conf.
508040 (rosa)	500 ml / 2500 ml
508050 (trasparente)	

SHERAFINISH

CE

Lucidatore per protesi

- per la finitura delle protesi
- deterge la resina delle protesi
- elimina la fuoriuscita dei monomeri residui
- rende la protesi lucida e di gradevole profumo

Art. Nr.	Conf.
990101	75 ml

Pulitore per protesi





RESINA FOTOPOLIMERIZZABILE PER CUCCHIAI

Materiale per cucchiali

- placche preformate
- per la costruzione di cucchiali individuali
- facilmente adattabili
- ottima stabilità dimensionale
- ridottissimo assorbimento di acqua

Art. Nr.	Conf.
----------	-------

505081 (blu opaco OK)	50 pz
505082 (blu transp. OK)	
505083 (rosa opaco OK)	
505084 (rosa transp. OK)	
505085 (trasparente OK)	

CE

SHERATRAY

Materiale per cucchiali

- per la realizzazione di cucchiali individuali
- per placche di registrazione del morso
- per il montaggio
- facile miscelazione e lavorazione
- non si strappa, ottima stabilità dimensionale
- ridottissimo assorbimento di acqua

Art. Nr.	Conf.
----------	-------

505010 (blu)	1 kg / 5 kg
505030 (giallo)	
505040 (verde)	
505050 (bianco)	

CE

LIQUIDO per SHERATRAY

Art. Nr.	Conf.
----------	-------

508080	500 ml / 2500 ml
--------	------------------

CE



SHERALIKUIDO DI DISPERSIONE

Pulisce i materiali foto polimerizzabili

- elimina lo strato di dispersione
- dona al cucchiao un colore più chiaro

Art. Nr.	Conf.
----------	-------

702225	500 ml
--------	--------

SHERABLOCK

Materiale per boxaggio

- per sottosquadri, cucchiali ed impronte
- per il riempimento di spazi prossimali
- ideale come riempitivo
- riutilizzabile

Art. Nr.	Conf.
----------	-------

990102	1 kg
--------	------



Articoli vari

75



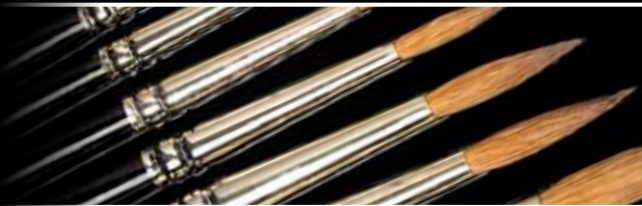
76 Detergenti



77 Prodotti disinfettanti



78 Creme per mani



79 Pennelli



80 SHERAHARD-ROCK Edition



SHERASONIC

Detergente per ultrasuoni

- per laboratorio, studio, ufficio e casa
- concentrato, diluibile fino a 1:10
- pulisce tutti i materiali efficacemente
- non aggredisce le superfici metalliche
- biologico e non inquinante

Art. Nr.	Conf.
702100	1 lt
702101	5 lt

SHERASON 925

Detergente per ultrasuoni

- ideale per laboratorio, studio, ufficio e casa
- concentrato, diluibile con acqua fino 1 : 10
- pulisce tutti i materiali
- molto efficace
- delicato per le superfici metalliche

Art. Nr.	Conf.
702050	1 lt
702051	5 lt



SHERASON 927

Detergente per protesi

- elimina tartaro, cemento, gesso, rivestimento, ossidi e fondenti
- può essere diluito 1: 1 con acqua
- utilizzabile con o senza ultrasuoni
- agisce velocemente
- da utilizzare solamente con recipienti in vetro

Art. Nr.	Conf.
702070	1 lt

SHERAWAX-EX

Concentrato per la decerazione

- adatto agli apparecchi di decerazione
- toglie la cera da modelli e apparecchi
- molto economico
- profumo gradevole al limone
- biodegradabile
- rapporto di miscelazione 1 : 100

Art. Nr.	Conf.
702230	1 lt
702231	5 lt

NUOVO



SHERASEPT-BIMS

Liquido disinfettante privo di aldeide per la miscelazione della pomice

- antibatterico, fungicida (candida albicans) entro 1 h
- evita odori sgradevoli
- mantiene umida la pomice
- ottima tollerabilità del materiale
- biodegradabile

Art. Nr.	Conf.
703000	1 lt



DISINFETTANTE PER IMPRONTE

Liquido disinfettante indicato nella tecnica ad immersione **CE 0123**

- secondo le normative DGHM
- disinfetta e pulisce superfici di strumenti dentali e impronte
- disattiva i virus HBV/HIV ed il rotavirus
- ideale per polietilene, siliconi, alginati e idrocolloidi
- uccide i germi in superficie utilizzato come spray

Art. Nr.	Conf.
703020	1 lt
703021	5 lt

77

NUOVO



SHERASEPT-SURFACE

Concentrato privo di aldeide per la pulizia delle superfici **CE 0123**

- ampio campo di utilizzo
- ottima resa di pulizia
- utilizzo economico, non danneggia l'ambiente
- facile uso
- odore gradevole

Art. Nr.	Conf.
703055	1 lt

NUOVO



SHERASEPT-HAND

Disinfettante alcolico per le mani

- battericida, levuricida, tubercolocida, antivirale
- veloce azione disinfettante in 30 secondi
- con Aloe vera, protegge la pelle delle mani
- odore molto gradevole

Art. Nr.	Conf.
703010	500 ml con dosatore

NUOVO



SHERASEPT-SPRAY

Preparato pronto all'uso per la disinfezione di piccole superfici **CE 0123**

- disinfetta velocemente entro 30 secondi
- azione tubercolocida
- veloce evaporazione, non lascia residui
- utilizzo economico
- lascia un profumo molto gradevole nell'ambiente

Art. Nr.	Conf.
703050	1 lt



SHERACLEAN 50

Crema detergente per le mani

- profumo di mela
- colore verde
- delicata e dermoprotettiva
- Ph neutro
- privo di fosfati e formaldeide
- biodegradabile

Art. Nr.	Conf.
----------	-------

932101	5 lt
--------	------

SHERACLEAN 100

Crema detergente delicata per le mani

- profumo neutro
- colore vaniglia
- delicata e dermoprotettiva
- evita che la pelle si secchi
- privo di fosfati e formaldeide
- biodegradabile

Art. Nr.	Conf.
----------	-------

932201	1 lt. Incluso pompa
932202	10 lt

SHERACLEAN 150

Crema detergente per mani molto sporche

- profumo di limone
- colore vaniglia
- delicata e dermoprotettiva
- consistenza granulare tollerata dalle mani
- privo di sapone
- molto efficace
- privo di fosfati e formaldeide
- biodegradabile

Art. Nr.	Conf.
----------	-------

932305	500 ml
932301	2,5 lt
932302	5 lt

POMPA per SHERACLEAN 150 da 2,5 lt
992103 1 pz

NUOVO



SHERACARE

Crema protettiva per le mani – ottima qualità

- idratante, lenitiva e nutriente
- assorbimento veloce
- minimo dosaggio
- per tutti i tipi di pelle

Art. Nr.	Conf.
----------	-------

932410	50 ml dosatore airless
--------	------------------------

PROTECTODERM

Crema protettiva per mani

- con Aloe vera, olio di Jojoba, burro di karitè
- privo di silicone
- protegge da acidi, soluzioni alcaline, materiali disinfettanti, metilmetacrilati, gesso, ceramica, diversi solventi e colle

Art. Nr.	Conf.
----------	-------

932401	100 ml
932402	1000 ml incluso pompa



SHERAKOLINSKY *ERGO*LINE

Pennelli per la ceramizzazione

- pennelli Kolinsky di altissima qualità
- forma del pennello panciuta con punta fine e stabile
- impugnatura triangolare ergonomica

Art. Nr. Conf.

946220 (mis. 00)	1 pz
946221 (mis. 0)	
946222 (mis. 2)	
946224 (mis. 4)	
946226 (mis. 6)	
946228 (mis. 8)	

PENNELLO PER OPACO

Pennello piatto Kolinsky

Art. Nr. Conf.

946302 (mis. 2)	1 pz
-----------------	------

PENNELLI IN MARTORA ROSSA

Pennelli per la ceramizzazione

- vero pelo fine di martora
- con giuntura metallica di sostegno

Art. Nr. Conf.

946201 (mis. 1)	1 pz
946202 (mis. 2)	
946203 (mis. 3)	
946204 (mis. 4)	
946205 (mis. 5)	
946206 (mis. 6)	
946208 (mis. 8)	
946210 (mis. 10)	